

Gennaio 2005

Nuovo cavo categoria 6 schermato

In questo numero, Vi presentiamo il nuovo cavo di categoria 6, di livello superiore rispetto ai normali cavi per le soluzioni di categoria 6, ideale per le future applicazioni "10Gigabit Ethernet su rame".

R6ST4H23 STP LSZH

R6ST4H23 STP LSZH 4x2x23/1AWG di categoria 6 è un nuovo cavo progettato per le applicazioni a 10Gbps Ethernet (10Gigabit per secondo su rame).

Negli enti di normazione internazionale è in fase di sviluppo la nuova soluzione passiva di categoria 6 Enhanced, dove si richiedono performance, elettriche e trasmissive, *con larghezza di banda fino alla frequenza di 625MHz, per garantire trasmissioni affidabili e sicure a 10Gbps.*

Qubix S.r.l. ha già rinnovato l'intera soluzione di prodotti di categoria 6, prese, patch panel, patch cord e cavi, per fornire ai professionisti delle reti le nuove soluzioni per le applicazioni "10Gigabit Ethernet".

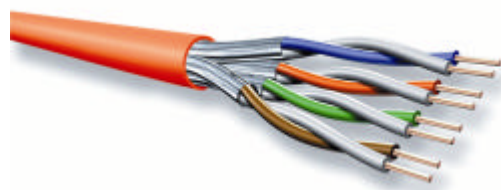
Il cavo presenta una schermatura a nastro di alluminio su singola coppia (STP), per migliorare la paradiafonia (NEXT) e quindi ridurre le interferenze e i disturbi provenienti dalle coppie e dalle sorgenti adiacenti. Un filo di rame stagnato è posto longitudinalmente lungo il cordato per garantire la continuità dello schermo quando si collega a massa.

È un cavo di categoria 6 con prestazioni simili ai cavi di categoria 7.

Per le Vs. nuove richieste di soluzioni in categoria 6 schermate, Vi consigliamo i seguenti prodotti, rispettivamente con guaina in LSZH e PVC:

R6ST4H23 STP LSZH (M0502826)

R6ST4Y23 STP PVC (M0502823)



(Cod.Art. M0502826) R6ST4H23 STP LSZH
colore arancio RAL 2003

(Cod.Art. M0502823) R6ST4Y23 STP PVC
colore bianco RAL 9018

Per Qubix S.r.l. "i 10Gigabit Ethernet su categoria 6" sono già realtà.

Per saperne di più: info@qubix.it

