

# Armadi TECH Pavimento

## Colorazioni

 Grigio RAL 7035

 Nero RAL 9005

## Carico statico



## Dimensioni (LxP)

600 x 600

600 x 800

800 x 600

800 x 800

## Flat Pack

**X** Non disponibile



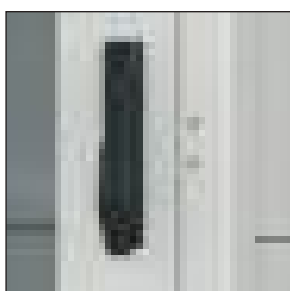
La gamma Armadi TECH Pavimento rappresenta la soluzione ideale per la maggior parte delle installazioni. Le versioni fornibili includono porta anteriore in vetro temprato con apertura a 180°, pannelli laterali e posteriori ciechi a due sezioni con chiave (a

sezione unica per le versioni a 22 e 27U), 2 montanti anteriori 19" numerati regolabili in profondità, predisposizioni per l'ingresso cavi dall'alto e dal basso e piedini di livellamento.

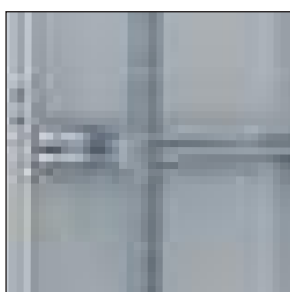
Descrizione	Unità	Altezza	Larghezza	Profondità	Grigio 7035	Nero 9005
Armadi TECH Pavimento	22U	1160	600	600	2009181	2009181N
	27U	1350	600	600	2009182	2009182N
			600	800	2009109	2009109N
	36U	1750	600	600	2009183	2009183N
			600	800	2009113	2009113N
			800	600	2009121	2009121N
	42U	2000	800	800	2009120	2009120N
			600	600	2009184	2009184N
			600	800	2009112	2009112N
			800	600	2009114	2009114N
	47U	2240	800	800	2009185	2009185N
			800	800	2009186	2009186N



Cerniera con apertura a 180°



Maniglia con chiave di sicurezza



Montanti numerati e regolabili

### Armadi TECH Pavimento

#### Descrizione

La gamma di armadi TECH a pavimento è stata ideata per il contenimento degli accessori e delle principali apparecchiature attive ed accessori standard 19" per il cablaggio strutturato. Caratterizzati da una larghezza di 600 o 800 mm ed una profondità pari a 600 o 800 mm, sono disponibili nella configurazione con porta anteriore in vetro e pannelli laterali e posteriore ciechi.

#### Caratteristiche generali

- Struttura in lamiera d'acciaio
- Verniciatura colore: Grigio RAL 7035 o Nero RAL 9005
- Porta anteriore in vetro temperato con maniglia basculante corredata di chiave e sistema di chiusura a tre punti
- Apertura porta fino a 180°
- Pannelli di chiusura laterali e posteriore completamente removibili ciechi a due sezioni con serratura a chiave per le versioni a 36, 42 e 47U; a sezione unica per le versioni a 22 e 27U
- Predisposizione per la ventilazione forzata sotto tetto
- Flange asportabili predisposte per l'ingresso dei cavi sulla base e sul tetto
- 2 montanti numerati 19" regolabili in profondità
- Grado di protezione IP20 secondo EN 60529
- Predisposizione di messa a terra
- Carico statico 800 Kg
- 4 piedini di livellamento
- Conforme agli standard IEC 60297, EN 61587-1, EN 60917

### Accessori

Descrizione	Codice	
Coppia montanti supplementari numerati (* Per gli armadi con larghezza 800, è necessario aggiungere i distanziali codice 2011400)	22U	2011404
	27U	2011405 (*)
	36U	2011407 (*)
	42U	2011408 (*)
	47U	2011409 (*)

Descrizione	Codice
Kit distanziali per fissaggio montanti supplementari per armadio Serie TECH larghezza 800	2011400
Kit 4 ruote girevoli per armadi a pavimento Serie TECH	2011493
Piedini di livellamento M10x62 per armadi a pavimento Serie TECH	2011492