

Armadi TECH Datacenter

Colorazioni

 Grigio RAL 7035

 Nero RAL 9005

Carico statico



Dimensioni (LxP)

600 x 1000

800 x 1000

800 x 1200

Flat Pack

X Non disponibile



La ricerca di soluzioni in grado di rispondere alle principali richieste di mercato ha portato alla realizzazione dei nuovi Armadi TECH Datacenter ad elevata profondità. Completamente accessoriati, con porta anteriore in vetro e pannello posteriore cieco o porta anteriore e posteriore grigliate, pannelli laterali ciechi a 2

sezioni (a sezione unica per la versione a 27U), 4 montanti 19" numerati, spazzole sul fondo e flange asportabili per l'ingresso dei cavi sia dal basso che dall'alto, carico massimo fino a 2000 Kg, queste serie di armadi rappresentano la soluzione perfetta per applicazioni Server e Datacenter.

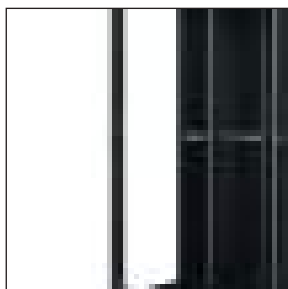
Descrizione	Unità	Altezza	Larghezza	Profondità	Grigio 7035	Nero 9005	Porta anteriore	Porta posteriore
Armadi TECH Datacenter	27U	1350	600	1000	2009128	2009128N	Vetro	-
			800	1000	2009138	2009138N	Vetro	-
	42U	2000	600	1000	2009115	2009115N	Vetro	-
			800	1000	2009171	2009171N	Vetro	-
			800	1000	2009163	2009163N	Grigliata	Grigliata 2 battenti
			800	1200	2009159	2009159N	Vetro	-
			800	1200	2009164	2009164N	Grigliata	Grigliata 2 battenti
	47U	2240	600	1000	2009143	2009143N	Vetro	-
			800	1000	2009134	2009134N	Vetro	-



Pannelli laterali
2 sezioni



Montanti numerati
e regolabili



Porta anteriore
con chiusura a tre punti

Armadi TECH Datacenter

Descrizione

Armadi TECH per applicazioni Server e Datacenter ideati per il contenimento di tutte le principali tipologie di server, apparecchiature attive modulari e accessori standard 19" per cablaggio strutturato presenti sul mercato. Disponibili nelle versioni con larghezza pari a 600 o 800 mm e profondità di 1000 e 1200 mm, possono essere forniti con sola porta anteriore in vetro e pannelli ciechi o con porte anteriore e posteriore grigliate e pannelli laterali ciechi.

Caratteristiche generali

- Struttura in lamiera d'acciaio
- Verniciatura colore: Grigio RAL 7035 o Nero RAL 9005
- Configurazioni con porta anteriore in vetro temperato e pannelli di chiusura laterali e posteriore ciechi o con porta anteriore grigliata ad un battente, porta posteriore grigliata a doppio battente e pannelli di chiusura laterali ciechi
- Sistema di chiusura delle porte a tre punti con maniglia basculante corredata di chiave
- Apertura porte fino a 180°
- Pannelli di chiusura ciechi completamente removibili a due sezioni con serratura a chiave per le versioni a 42 e 47U; a sezione unica per la versione a 27U
- Predisposizione per la ventilazione forzata sotto tetto
- Spazzole per l'entrata cavi sul fondo
- Flange asportabili predisposte per l'ingresso cavi sia sul fondo che sul tetto
- 4 montanti numerati 19" regolabili in profondità
- Grado di protezione IP20 secondo EN 60529
- Predisposizione di messa a terra
- Carico statico 2000 Kg
- 4 piedini di livellamento
- Conforme agli standard IEC 60297, EN 61587-1, EN 60917

Accessori

Descrizione	Codice
Kit 4 ruote girevoli per armadi Datacenter Serie TECH	2011491
Piedini di livellamento M12x100 per armadi Datacenter Serie TECH	2011494