

Armadi TECH Pavimento

Colorazioni

 Grigio RAL 7035

 Nero RAL 9005

Carico statico



Dimensioni (LxP)

600 x 600

600 x 800

800 x 600

800 x 800

Flat Pack

 Non disponibile



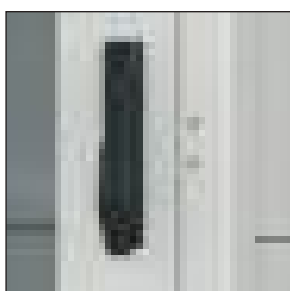
La gamma Armadi TECH Pavimento rappresenta la soluzione ideale per la maggior parte delle installazioni. Le versioni fornibili includono porta anteriore in vetro temprato con apertura a 180°, pannelli laterali e posteriori ciechi a due sezioni con chiave (a

sezione unica per le versioni a 22 e 27U), 2 montanti anteriori 19" numerati regolabili in profondità, predisposizioni per l'ingresso cavi dall'alto e dal basso e piedini di livellamento.

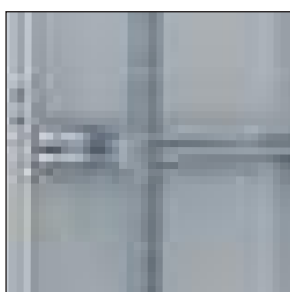
| Descrizione | Unità | Altezza | Larghezza | Profondità | Grigio 7035 | Nero 9005 |
|--------------------------|-------|---------|-----------|------------|-------------|-----------|
| Armadi TECH Pavimento | 22U | 1160 | 600 | 600 | 2009181 | 2009181N |
| | 27U | 1350 | 600 | 600 | 2009182 | 2009182N |
| | | | 600 | 800 | 2009109 | 2009109N |
| | 36U | 1750 | 600 | 600 | 2009183 | 2009183N |
| | | | 600 | 800 | 2009113 | 2009113N |
| | | | 800 | 600 | 2009121 | 2009121N |
| | 42U | 2000 | 800 | 800 | 2009120 | 2009120N |
| | | | 600 | 600 | 2009184 | 2009184N |
| | | | 600 | 800 | 2009112 | 2009112N |
| | | | 800 | 600 | 2009114 | 2009114N |
| | 47U | 2240 | 800 | 800 | 2009185 | 2009185N |
| | | | 800 | 800 | 2009186 | 2009186N |



Cerniera con apertura a 180°



Maniglia con chiave di sicurezza



Montanti numerati e regolabili

Armadi TECH Pavimento

Descrizione

La gamma di armadi TECH a pavimento è stata ideata per il contenimento degli accessori e delle principali apparecchiature attive ed accessori standard 19" per il cablaggio strutturato. Caratterizzati da una larghezza di 600 o 800 mm ed una profondità pari a 600 o 800 mm, sono disponibili nella configurazione con porta anteriore in vetro e pannelli laterali e posteriore ciechi.

Caratteristiche generali

- Struttura in lamiera d'acciaio
- Verniciatura colore: Grigio RAL 7035 o Nero RAL 9005
- Porta anteriore in vetro temperato con maniglia basculante corredata di chiave e sistema di chiusura a tre punti
- Apertura porta fino a 180°
- Pannelli di chiusura laterali e posteriore completamente removibili ciechi a due sezioni con serratura a chiave per le versioni a 36, 42 e 47U; a sezione unica per le versioni a 22 e 27U
- Predisposizione per la ventilazione forzata sotto tetto
- Flange asportabili predisposte per l'ingresso dei cavi sulla base e sul tetto
- 2 montanti numerati 19" regolabili in profondità
- Grado di protezione IP20 secondo EN 60529
- Predisposizione di messa a terra
- Carico statico 800 Kg
- 4 piedini di livellamento
- Conforme agli standard IEC 60297, EN 61587-1, EN 60917

Accessori

| Descrizione | Codice | |
|--|--------|-------------|
| Coppia montanti supplementari numerati (* Per gli armadi con larghezza 800, è necessario aggiungere i distanziali codice 2011400) | 22U | 2011404 |
| | 27U | 2011405 (*) |
| | 36U | 2011407 (*) |
| | 42U | 2011408 (*) |
| | 47U | 2011409 (*) |

| Descrizione | Codice |
|---|---------|
| Kit distanziali per fissaggio montanti supplementari per armadio Serie TECH larghezza 800 | 2011400 |
| Kit 4 ruote girevoli per armadi a pavimento Serie TECH | 2011493 |
| Piedini di livellamento M10x62 per armadi a pavimento Serie TECH | 2011492 |