



Descrizione :

ARMADI A PARETE PRO FLAT PACK
Porta anteriore in vetro, pannelli laterali ciechi

La gamma di armadi a parete PRO Flat Pack è stata ideata per il contenimento delle principali apparecchiature per cablaggio strutturato, reti LAN. La nuova soluzione dall'originale design permette di integrare una vasta serie di accessori necessari nei più evoluti ambienti Hi-Tech. Sono fornibili nelle versioni con larghezza di 600 mm e profondità pari a 400, 500 o 600 mm, con porta anteriore in vetro e pannelli laterali ciechi. Sono forniti nella versione flat pack assemblare.

CODICE	DESCRIZIONE	DIMENSIONI (mm)			PESO Kg	PORTATA Kg
		L	P	H		
2010031F	Armadio 19" 600x400x6U Flat pack	600	400	395	13,5	50
2010032F	Armadio 19" 600x400x9U Flat pack	600	400	528	16,3	50
2010042F	Armadio 19" 600x500x9U Flat pack	600	500	528	21	50
2010054F	Armadio 19" 600x600x9U Flat pack	600	600	528	21,1	50
2010034F	Armadio 19" 600x400x12U Flat pack	600	400	660	19,2	50
2010044F	Armadio 19" 600x500x12U Flat pack	600	500	660	24	50
2010056F	Armadio 19" 600x600x12U Flat pack	600	600	660	25,8	50
2010035F	Armadio 19" 600x400x15U Flat pack	600	400	795	25	50
2010045F	Armadio 19" 600x500x15U Flat pack	600	500	795	27	50
2010057F	Armadio 19" 600x600x15U Flat pack	600	600	795	29,5	50



CARATTERISTICHE PRINCIPALI

- Struttura in lamiera d'acciaio, spessore 1 mm
- Porta anteriore in vetro temprato 4mm con sistema a sgancio rapido, serratura con chiavi; apertura 190°
- Pannelli laterali ciechi, completamente smontabili con sgancio rapido ad ¼ di giro
- 2 montanti 19" frontali regolabili in profondità
- 2 montanti 19" posteriori fissi
- Asole di ventilazione sul fondo e sul tetto per la fuoriuscita di aria calda e fori per il montaggio kit di ventilazione (fino a 2 ventole)
- Sportello pre-tranciato per ingresso cavi dall'alto o dal basso
- Parete di fondo con 4 agganci rapidi
- Verniciatura Grigio RAL 7035
- Grado di protezione IP20 secondo la EN 60529
- Grado di protezione agli urti IK09
- Carico statico: 50 Kg
- Imballo flat pack: cartone e polistirolo

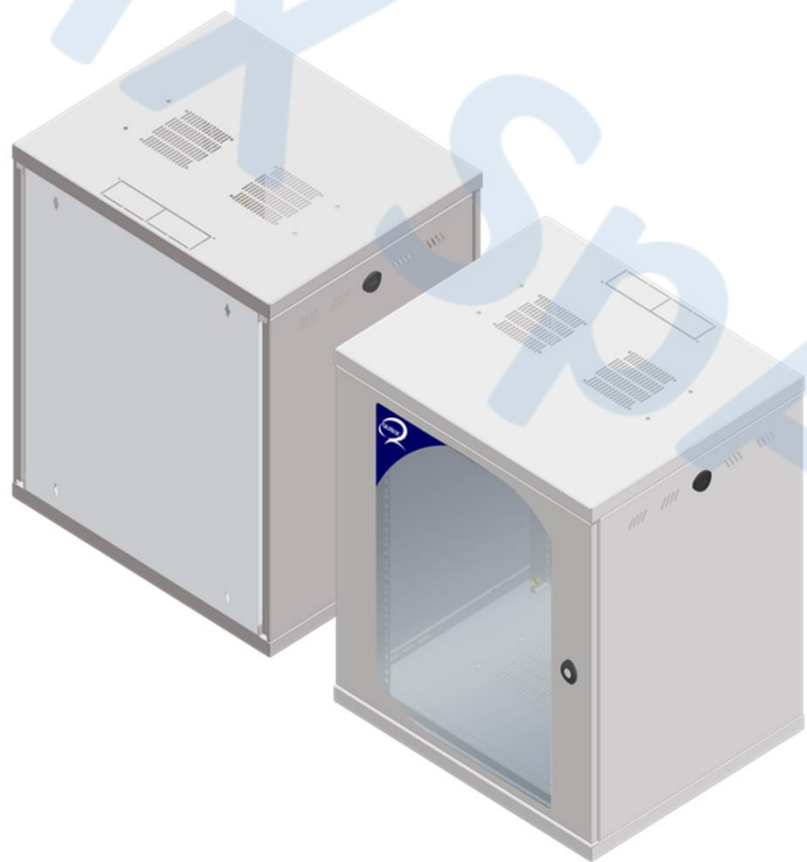
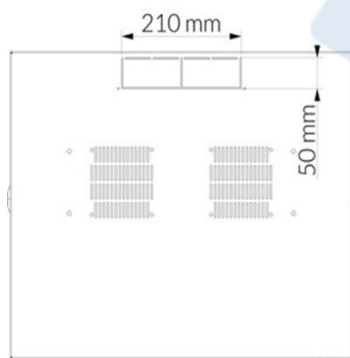
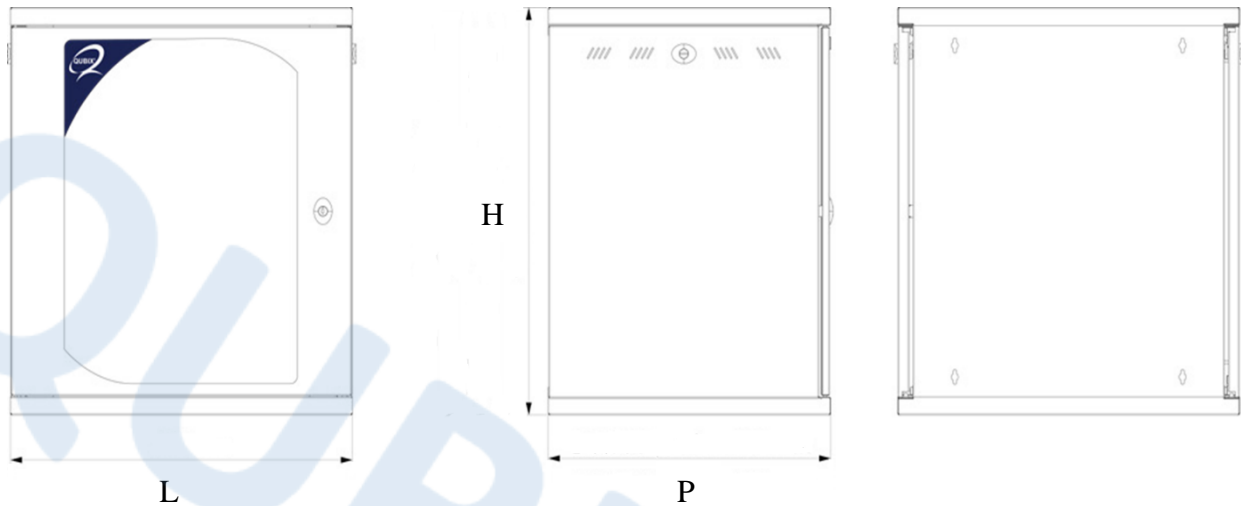


scheda tecnica

Descrizione :

ARMADI A PARETE PRO FLAT PACK
Porta anteriore in vetro, pannelli laterali ciechi

DISEGNO TECNICO



QUBIX S.p.A. Networking solutions – Via Canada, 22/A – 35127 Padova – Italy
Tel. +39 049 7801994 – Fax +39 049 775667 – <http://www.qubix.it>

Rev. 01-24

Qubix S.p.A. si riserva di apportare modifiche e migliorie in qualsiasi momento senza preavviso
Qubix S.p.A. reserves the right to make changes and improvements at any time without notice



Descrizione :

ARMADI A PARETE PRO FLAT PACK
Porta anteriore in vetro, pannelli laterali ciechi

DIMENSIONI IMBALLI FLAT PACK



CODICE	DESCRIZIONE	DIMENSIONI FLAT PACK (mm)		
		A	B	C
2010031F	Armadio 19" 600x420x6U	650	475	270
2010032F	Armadio 19" 600x420x9U	650	575	240
2010042F	Armadio 19" 600x520x9U	670	670	270
2010054F	Armadio 19" 600x620x9U	670	670	270
2010034F	Armadio 19" 600x420x12U	650	705	240
2010044F	Armadio 19" 600x520x12U	650	705	240
2010056F	Armadio 19" 600x620x12U	650	705	240
2010045F	Armadio 19" 600x520x15U	650	840	240
2010057F	Armadio 19" 600x620x15U	650	840	240