





QUBIX HEXATRONIC	4
SISTEMA EASY CRIMP COMPACT	
<i>Field Plug</i>	6
<i>Pannello angolato</i>	8
SISTEMA EASY CRIMP	
<i>Giunto in linea</i>	10
SISTEMA INDUSTRIAL	
<i>Giunto in linea IP68</i>	12
<i>Connessione IP68 volante</i>	14
<i>Connessione IP68 a pannello</i>	16
STRUMENTI	
<i>Tester per cavi e reti rame</i>	18
<i>Strumenti per fibra ottica</i>	20
QUBIX ACADEMY	24
QUBIX.IT/SUPPORT	26

Il nostro gruppo



Stabilimento produzione cavi in fibra ottica di Hudiksvall



QUBIX | HEXATRONIC

Il Gruppo Hexatronic è composto da 25 Aziende per un totale di oltre 1000 dipendenti. La sede del Gruppo è a Goteborg, Svezia.

Con 7 stabilimenti produttivi di cavi in fibra ottica, micro tubi e componenti per la connettività, e la presenza in Europa, Nord America, Nuova Zelanda e Australia, Hexatronic offre una gamma completa di prodotti per le infrastrutture passive in rame e fibra ottica.

Le aziende del Gruppo lavorano ogni giorno per migliorare la gamma di prodotti, offrire programmi di formazione personalizzati e supporto sia in fase di progettazione che direttamente sul campo. Nello sforzo di essere sempre un passo avanti rispetto alle esigenze del mercato e di migliorare la propria offerta, Hexatronic sviluppa costantemente nuove soluzioni, processi e metodi per ottimizzare le prestazioni di rete e ridurre l'impatto ambientale.



>1.000
DIPENDENTI

7
SITI PRODUTTIVI

>300MLN
FATTURATO PREVISTO NEL 2021

Field Plug



Per connessioni MPTL sicure e affidabili verso telecamere, access point o sensori IOT



Dimensioni ridotte del 30% per connessioni dove lo spazio è limitato



Dimensioni ridotte, conformità agli standard di comunicazione fino a 10 Gigabit Ethernet, il supporto delle applicazioni PoE fino a 100W e il sistema di terminazione rapido EasyCrimp sono le principali caratteristiche della nuova gamma di field plug Easy Crimp Compact progettati per essere utilizzati nelle applicazioni dove, pur mantenendo performance elevate, sono necessari sistemi di terminazione capaci di contenere gli ingombri favorendo l'alta densità.

Categoria

Categoria 6_A

Versioni

Non schermato UTP
Schermato STP

Terminazione

Easy Crimp senza l'utilizzo di attrezzi
Per cavi con diametro da 5,5 a 9 mm
Conduttori da AWG22 a AWG27

Applicazioni

Fino a 10 Gigabit Ethernet
Idoneo per PoE+ e PoE++

Sistema Easy Crimp Compact

Spine Plugs



Easy Crimp Compact Cat. 6A UTP

Descrizione

Spina plug CCS RJ45 Easy Crimp Compact di Categoria 6_A non schermata per la connettorizzazione di cavi con conduttori di tipo solido e flessibile.

Il sistema di terminazione non necessita dell'uso di utensili, rendendo la connessione semplice e veloce.

Ideale per la realizzazione di collegamenti tipo MPTL (Modular Plug Terminated Link).

Idonea per applicazioni PoE/PoE+/PoE++.

Caratteristiche generali

Materiale	Corpo in PC-FR, policarbonato ritardante la fiamma UL94 V0; 8 contatti in lega di bronzo placcati oro 50 µm ; pressacavo in acciaio
Connessione	IDC a perforazione di isolante per conduttori in rame solido 23-26 AWG e flessibile 23-27 AWG; doppia etichettatura con schema a colori indicante le due connessioni T568A/B
Installazione	Su cavi solidi e flessibili
Diametro cavi supportati	Da 5,5 a 8,5 mm

Prestazioni

Certificazioni	UL 1863 Communications Circuit Accessories
Standards	ISO/IEC 11801-1/2:2017 EN 50173-1:2018; ANSI/TIA-568.2-D IEC 60603-7-41 IEC 60512-99-002:2019

Codice	Descrizione
2012025	Spina plug Easy Crimp Compact cat. 6A non schermata UTP

Easy Crimp Compact Cat. 6A STP

Descrizione

Spina plug CCS RJ45 Easy Crimp Compact di Categoria 6_A schermata per la connettorizzazione di cavi con conduttori di tipo solido e flessibile.

Il sistema di terminazione non necessita dell'uso di utensili, rendendo la connessione semplice e veloce.

Ideale per la realizzazione di collegamenti tipo MPTL (Modular Plug Terminated Link).

Idonea per applicazioni PoE/PoE+/PoE++.

Caratteristiche generali

Materiale	Corpo in lega d'alluminio placcata nichel; organizer in policarbonato ritardante la fiamma UL94 V0; 8 contatti in lega di bronzo placcati oro 50 µm ; pressacavo in acciaio
Connessione	IDC a perforazione di isolante per conduttori in rame solido 22-26 AWG e flessibile 23-27 AWG; doppia etichettatura con schema a colori indicante le due connessioni T568A/B
Installazione	Su cavi solidi e flessibili
Diametro cavi supportati	Da 6 a 9 mm

Prestazioni

Certificazioni	UL 1863 Communications Circuit Accessories
Standards	ISO/IEC 11801-1/2:2017 EN 50173-1:2018; ANSI/TIA-568.2-D IEC 60603-7-51 IEC 60512-99-002:2019

Codice	Descrizione
2012026	Spina plug Easy Crimp Compact cat. 6A schermata STP

Pannello angolato



Per soluzioni schermate ad alta densità

Gestione migliore delle bretelle di collegamento



48 connessioni in una sola unità rack

Tradizionalmente ogni patch panel necessita di un pannello passacavi orizzontale per raccogliere e guidare le bretelle di connessione nella patch cord area. Grazie all'angolazione del nuovo pannello a 48 posizioni della serie Compact, le bretelle, mantenendo la corretta piegatura, vengono indirizzate orizzontalmente ai lati verso le canali di gestione cavi laterali dell'armadio. Questa caratteristica permette di evitare l'uso di pannelli passacavi orizzontali aumentando il numero delle unità disponibili per i pannelli di cablaggio.

Compatibilità

Prese Easy Crimp Compact schermate

Installazione

Su armadi 19"
Distanza minima consigliata dei montanti dalla porta 12 cm

Principali caratteristiche

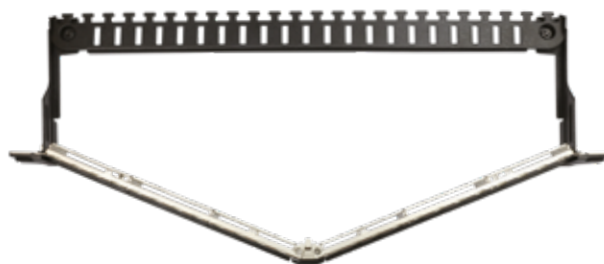
Fino a 48 prese schermate
Pannello gestione cavi posteriore amovibile
Struttura metallica per la messa a terra diretta delle prese

Applicazioni

Alta densità
Data Center

Sistema Easy Crimp Compact

Patch Panels



Patch panel angolato a 48 posizioni vuote

Descrizione

Pannello di permutazione 19" CCS ad alta densità a 48 posizioni, vuoto, angolato da utilizzarsi con prese CCS RJ45 Easy Crimp Compact schermate standard Keystone.

Prestazioni

Standards	ISO/IEC 11801 EN 50173-1 ANSI/TIA-568.2-D
-----------	---

Caratteristiche generali

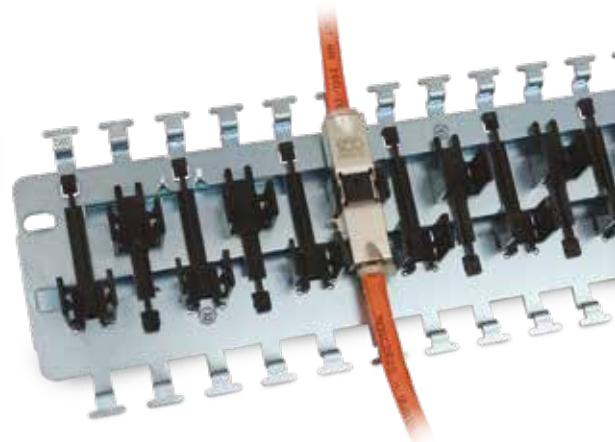
Struttura	Telaio in acciaio laminato per la messa a terra delle prese schermate; modularità 48 posizioni standard Keystone; porte numerate; supporto posteriore per la gestione dei cavi
Dotazione	1 pannello CCS angolato a 48 posizioni vuote; etichette per la numerazione delle porte; supporto posteriore metallico; fascette per il fissaggio dei cavi; cavo di messa a terra
Dimensioni	19", ingombro 1U
Compatibilità	Per prese RJ45 Easy Crimp Compact schermate
Colore	Telaio: grigio metallizzato Supporto per cavi: nero

Codice	Descrizione	Imballo
2002053	Patch panel CCS angolato a 48 posizioni vuote 1U	1 pz.

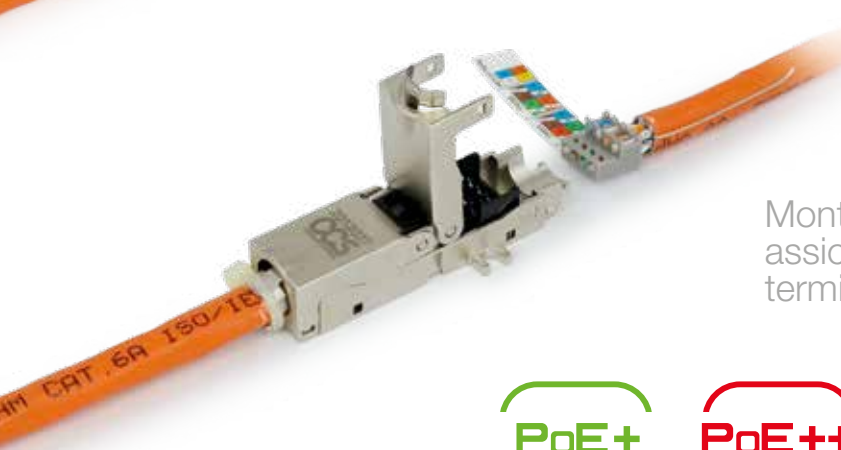
Giunto in linea

easyCrimp

Prestazioni inalterate
grazie alla giunzione diretta



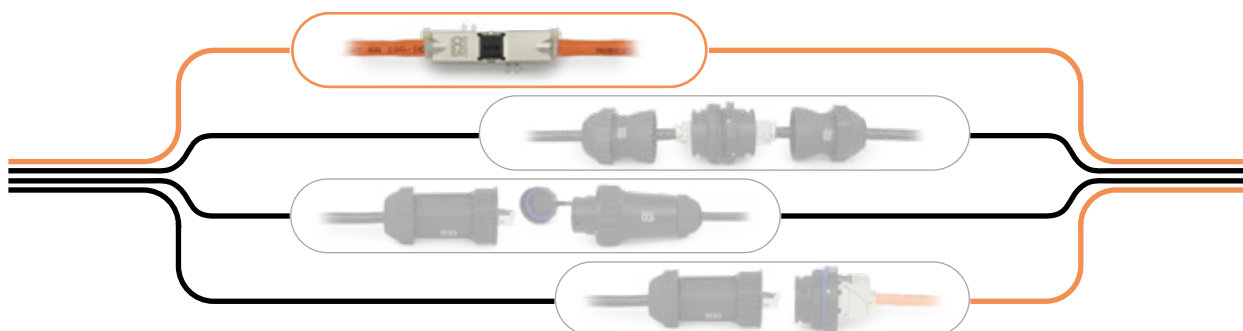
Per installazione
libera o su pannello 19"



Montaggio rapido
assicurato dal sistema di
terminazione Easy Crimp

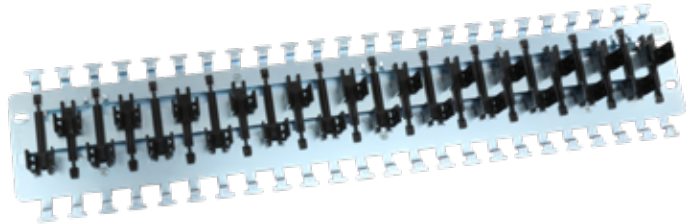


Quando si rende necessaria la riparazione o l'allungamento di un punto rete, i nuovi giunti da interno Easy Crimp, per installazione libera o su pannello 19", permettono una terminazione rapida, affidabile ad elevate prestazioni. Conformi alla Categoria 6_A, questi giunti si contraddistinguono per una perdita di accoppiamento minima e tale da mantenere inalterate le performance della link. Sono inoltre idonei al supporto di applicazioni fino a 10 Gigabit, PoE+ e PoE++.



Sistema Easy Crimp

Giunti e patch panel



Giunto inline Cat. 6A STP

Descrizione

Giunto CCS Easy Crimp in Categoria 6A schermato ideale per estendere link in rame esistenti.
Il sistema di terminazione non necessita dell'uso di utensili, rendendo la connessione facile e veloce.
Soddisfa i requisiti di Cat. 6A Classe EA secondo gli standard ISO/IEC 11801, EN 50173 e ANSI/TIA 568.2-D.

Caratteristiche generali

Materiale	Corpo in lega di zinco nichelato; organizer in policarbonato ritardante la fiamma UL94 V0; terminali IDC in bronzo fosforoso stagnato
Connessione	IDC a perforazione di isolante per conduttori in rame solido 22-26 AWG; doppia etichettatura con schema a colori indicante le due connessioni T568A/B
Installazione	Su cavi solidi
Diametro cavi supportati	Da 6 a 9 mm

Prestazioni

Conformità	Categoria 6A – Classe EA
Standards	ISO/IEC 11801-1/2:2017 EN 50173-1/2:2018 ANSI/TIA-568.2-D

Codice	Descrizione
2012027	Giunto inline Easy Crimp RJ45 cat. 6A schermato STP

Patch panel per giunti

Descrizione

Pannello 19" CCS predisposto per l'installazione fino a 24 giunti Easy Crimp per cavi in rame in Cat. 6A schermati (cod. 2012027). Ideale per estendere link in rame esistenti.

Caratteristiche generali

Struttura	Telaio in acciaio laminato per la messa a terra dei giunti; 24 supporti plastici
Installazione	Su rack 19"
Ingombro	2U
Compatibilità	Idoneo per giunti Easy Crimp cat. 6A schermati cod. 2012027
Colore	Grigio metallizzato

Prestazioni

Standards	ISO/IEC 11801-1/2:2017 EN 50173-1/2:2018 ANSI/TIA-568.2-D
-----------	---

Codice	Descrizione
2002055	Patch panel CCS 19" 2U per giunti Easy Crimp

Giunto in linea IP68

Prestazioni inalterate grazie alla giunzione diretta

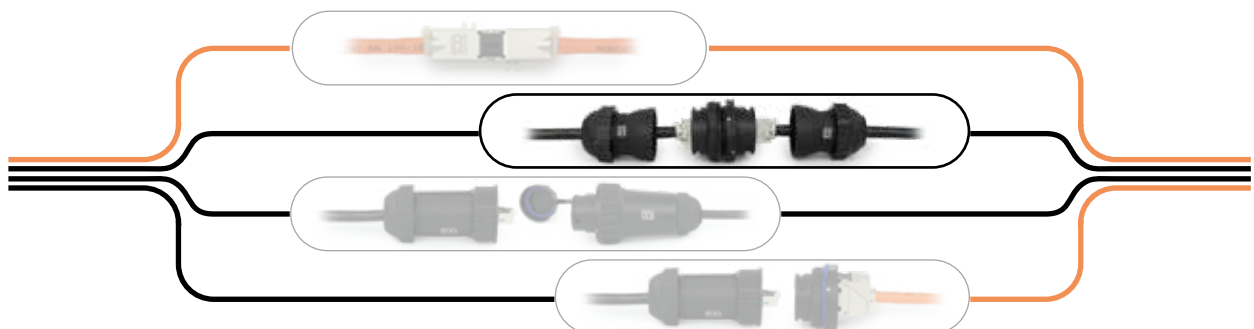


Utilizzabile all'esterno, all'interno e in ambienti industriali

Sistema di aggancio a baionetta con indicatore di posizione per una corretta chiusura



Riparare o estendere una link rame in ambienti gravosi, all'esterno, in presenza di acqua, umidità o polvere richiede l'utilizzo di sistemi di giunzione affidabili e con elevato grado di protezione. Grazie al nuovo giunto Easy Crimp IP68 a connessione diretta è possibile effettuare una terminazione rapida, affidabile, ad elevate prestazioni in conformità agli standard di Categoria 6_A, capace di supportare applicazioni fino a 10 Gigabit, PoE+ e PoE++.





Giunto inline IP68 Cat. 6A STP

Descrizione

Giunto in linea CCS Easy Crimp IP68 in Categoria 6A schermato ideale per estendere link in rame esistenti in ambienti dove è richiesto un grado di protezione elevato.

Il sistema di terminazione non necessita dell'uso di utensili, rendendo la connessione facile e veloce.

Soddisfa i requisiti di Cat. 6A Classe EA secondo gli standard ISO/IEC 11801, EN 50173 e ANSI/TIA 568.2-D.

Prestazioni

Conformità	Categoria 6A – Classe EA
Standards	ISO/IEC 11801-1/2:2017 EN 50173-1/2:2018 ANSI/TIA-568.2-D IEC 60529

Caratteristiche generali

Materiale	Base, supporti e pressacavi di protezione in poliammide; giunto in lega di zinco nichelato; organizer in policarbonato ritardante la fiamma UL94 V0; terminali IDC in bronzo fosforoso stagnato
Connessione	IDC a perforazione di isolante per conduttori in rame solido 22-26 AWG; doppia etichettatura con schema a colori indicante le due connessioni T568A/B
Installazione	Su cavi solidi
Riterminazioni	5 volte
Grado di protezione	IP68
Colore	Corpo esterno: nero Giunto: grigio metallizzato
Diametro cavi supportati	Da 6 a 9 mm

Codice	Descrizione	Imballo
2050210	Giunto inLine IP68 Easy Crimp cat. 6A schermato STP	1 pz.

Connessione IP68 *volante*

Protezione IP68
installazione volante
per prese serie Easy Crimp
Compact schermate



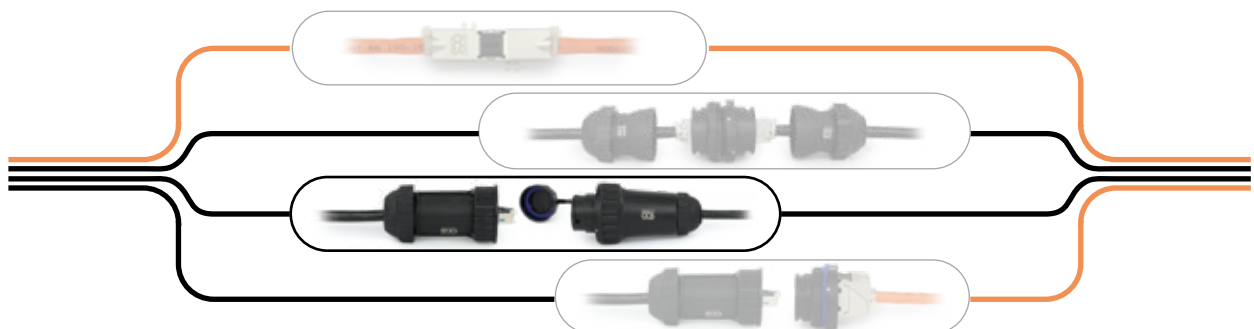
Sistema di aggancio
a baionetta



Protezione IP68 per
plug serie Easy Crimp



Spostamenti frequenti, allestimenti in situazioni temporanee o la necessità di scollegare dispositivi connessi alla rete in modo pratico e veloce richiedono sistemi di connessione idonei, affidabili e semplici da utilizzare. Grazie ai supporti di protezione CCS IP68, che conferiscono alla connessione la necessaria resistenza alla polvere, acqua e umidità, è ora possibile utilizzare plug e prese rispettivamente delle serie Easy Crimp ed Easy Crimp Compact in ambienti gravosi, industriali o all'esterno. Il tipo di installazione volante e la connessione a baionetta permettono grande semplicità di utilizzo, rapidità di connessione e disconnessione.





Protezione IP68 per plug RJ45

Descrizione

Protezione IP68 da utilizzarsi per attestare cavi LAN con i plug RJ45 Easy Crimp in ambienti dove è richiesto un grado di protezione elevato. Può essere utilizzata in combinazione con il supporto IP68 cod. 2050243 o con la protezione di terminazione IP68 per prese RJ45 Easy Crimp Compact schermate cod. 2050211.

Caratteristiche generali

Materiale	Alloggiamento, pressacavi e coperchio di protezione in poliammide; guarnizioni in gomma di silicone
Grado di protezione	IP68
Colore	Nero
Compatibilità	Con plug RJ45 Easy Crimp cat. 6 e cat. 6A schermati e non schermati

Prestazioni

Standards	IEC 60529
-----------	-----------

Codice	Descrizione
2050244	Protezione IP68 per plug Easy Crimp

Protezione IP68 per prese RJ45

Descrizione

Protezione industriale IP68 da utilizzarsi per attestare i cavi LAN con prese RJ45 Easy Crimp Compact schermate in ambienti dove è richiesto un elevato grado di protezione. Può essere utilizzata in combinazione con la terminazione IP68 per plug RJ45 Easy Crimp cod. 2050244.

Caratteristiche generali

Materiale	Alloggiamento, pressacavi e coperchio di protezione in poliammide; guarnizioni in gomma in silicone
Grado di protezione	IP68
Colore	Nero
Compatibilità	Con prese RJ45 Easy Crimp Compact schermate

Prestazioni

Standards	IEC 60529
-----------	-----------

Codice	Descrizione
2050211	Protezione IP68 per prese Easy Crimp Compact

Connessione IP68 a pannello

Protezione IP68 per
plug serie Easy Crimp

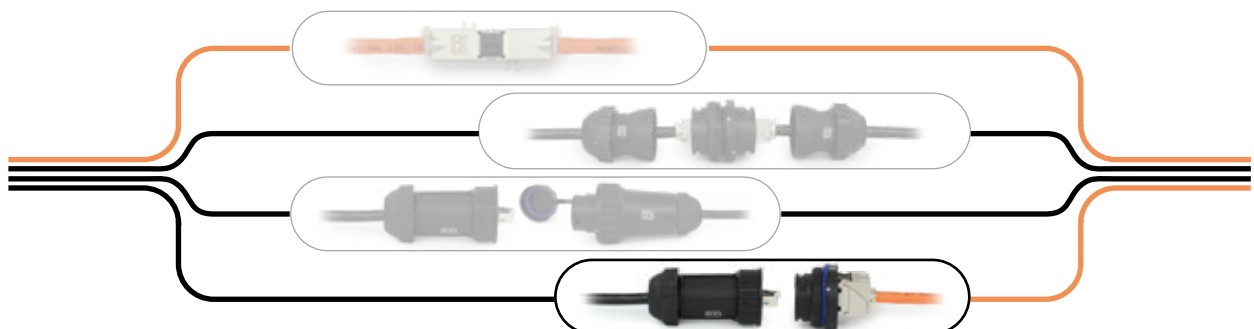


Supporto IP68 per
installazione a pannello
con fissaggio a ghiera



Sistema di innesto
e fissaggio a baionetta.

Negli ambienti industriali è fondamentale avere connessioni di rete a pannello affidabili e protette da agenti esterni. I supporti di protezione CCS IP68 per plug Easy Crimp e prese Easy Crimp Compact conferiscono alla connessione la necessaria resistenza alla polvere, acqua e umidità per l'utilizzo in ambienti gravosi, industriali e all'esterno. Il sistema di chiusura a baionetta è semplice e rapido, è sufficiente ¼ di giro per stabilire, bloccare e sigillare la connessione.





Protezione IP68 per plug RJ45

Descrizione

Protezione IP68 da utilizzarsi per attestare cavi LAN con i plug RJ45 Easy Crimp in ambienti dove è richiesto un grado di protezione elevato. Può essere utilizzata in combinazione con il supporto IP68 cod. 2050243 o con la protezione di terminazione IP68 per prese RJ45 Easy Crimp Compact schermate cod. 2050211.

Caratteristiche generali

Materiale	Alloggiamento, pressacavi e coperchio di protezione in poliammide; guarnizioni in gomma di silicone
Grado di protezione	IP68
Colore	Nero
Compatibilità	Con plug RJ45 Easy Crimp cat. 6 e cat. 6A schermati e non schermati

Prestazioni

Standards	IEC 60529
-----------	-----------

Codice	Descrizione
2050244	Protezione IP68 per plug RJ45 Easy Crimp

Supporto IP68

Descrizione

Supporto CCS IP68 ideale per l'installazione di prese RJ45 Easy Crimp Compact e adattatori ottici CCS tipo Keystone. Può essere utilizzato in combinazione con la protezione di terminazione IP68 per plug cod. 2050244.

Caratteristiche generali

Materiale	Corpo in polibutilene (PBT), ghiera in poliammide; guarnizioni in gomma di silicone
Grado di protezione	IP68
Colore	Nero
Compatibilità	Con prese RJ45 Easy Crimp Compact schermate e non schermate o adattatori ottici CCS con attacco Keystone

Prestazioni

Standards	IEC 60529
-----------	-----------

Codice	Descrizione
2050243	Supporto IP68 per prese Easy Crimp Compact

Tester per cavi e reti rame

Misura le prestazioni della rete fino a 10 Gigabit



Rappresentazione grafica della connessione e test della lunghezza per l'identificazione semplificata dei possibili guasti

Supporto dei protocolli Industrial Ethernet, EtherNet/IP, PROFINET, EtherCAT

Il tester LinkIQ è uno strumento indispensabile per la verifica delle reti di trasmissione dati in rame e costituisce un valido supporto per i professionisti che necessitano di risolvere rapidamente i più comuni problemi legati al cablaggio. Oltre a convalidare le prestazioni dei cavi fino a 10 Gigabit e fornire informazioni sulla distanza dal guasto, esegue anche la diagnostica dello switch più vicino verificando le configurazioni della porta connessa. Lo strumento integra anche la funzione di misurazione dei livelli di potenza PoE, l'autenticazione 802.1x e la possibilità di gestire i risultati tramite LinkWare PC.

Tipologia

Qualificatore per reti rame

Tipo verifiche

Lunghezza
Mappatura
Velocità della link
Classe PoE

Caratteristiche

Schermo touch screen a colori
Interfaccia semplice ed intuitiva
Possibilità di generare e stampare i report

Versioni

Base: unità principale e unità remota
Kit: unità principale, 7 unità remote e sonda Intellitone

Verificatori

Qualifica delle reti rame



LinkIQ

Descrizione

LinkIQ è uno strumento di qualifica delle reti LAN, tramite il quale è possibile verificare, attraverso un'analisi in frequenza, le prestazioni dei cavi in rame fino alla velocità di 10 GB/s. Permette di rilevare i tipici guasti relativi al cablaggio quali interruzioni, collegamenti errati, cortocircuiti e cavi non terminati indicando, quando previsto, la distanza dal problema individuato.

Lo strumento, collegato ad una link attiva o direttamente alla porta di rete di uno switch, consente di rilevare la velocità di connessione, il nome e numero della porta ed eventuali informazioni relative alle VLAN.

Altra funzione peculiare del LinkIQ è quella di dare indicazioni e risolvere problemi legati al PoE mostrando all'utente le coppie attraverso le quali viene fornita l'alimentazione, i livelli e le classi di potenza disponibili, il risultato Pass/Fail del test PoE sotto carico.

Può essere fornito nella versione base comprendente l'unità principale ed un'unità remota o nella versione kit che include 6 unità remote aggiuntive e la sonda IntelliTone per agevolare l'individuazione di cavi non contrassegnati.

Dotazione LIQ-100

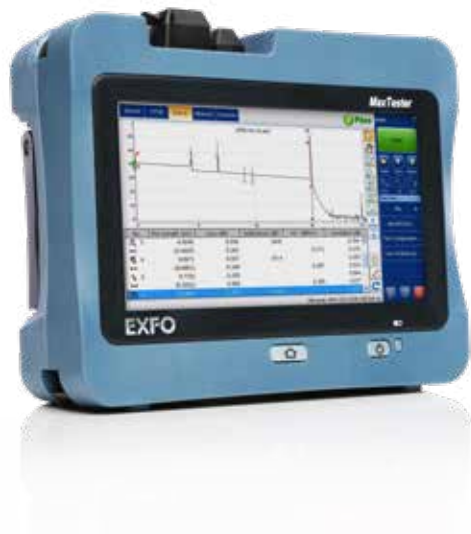
- LinkIQ con 1 unità remota
- 1 patch cord RJ45-RJ45 Cat 6A
- Cavo USB di collegamento al PC
- Cavo di ricarica
- Adattatore modulare RJ45/RJ11
- Cinghia di aggancio
- Manuale guida d'uso
- Custodia di trasporto

Dotazione aggiuntiva LIQ-KIT (comprendente LIQ-100)

- Sonda IntelliTone
- 6 identificatori remoti dal n°2 al n°7
- Set di adattatori internazionali per la ricarica
- Borsa di trasporto

Codice	Descrizione	Imballo
2040337	LIQ-100 LinkIQ	1 pz.
2040338	LIQ-KIT LinkIQ kit	1 pz.

Strumenti per fibra ottica



Max Tester 720C
per la certifica OTDR
di link ottiche



OX1 per la
diagnostica su link
in fibra ottica
monomodali
e reti FTTH



Max Tester 945
per la certifica
OLTS di link ottiche



FIP-435B
per l'analisi
e certifica
dei connettori



PX1 per la misura
dell'attenuazione
dei collegamenti
in fibra ottica



Max Tester 720C

Descrizione

Il Max Tester 720C è uno strumento professionale per la diagnostica delle reti ottiche di tipo riflettometrica OTDR. La configurazione, gestibile in funzione delle necessità dell'utilizzatore, può prevedere opzioni hardware per il test su fibre ottiche monomodali o multimodali o entrambe, porta VFL, power meter e interfacce per la connessione di dispositivi USB, connettività WiFi e bluetooth. Le opzioni software disponibili consentono di attivare sul 720C la funzionalità OTDR standard, l'analisi intelligente iOLM tramite la quale è possibile semplificare l'analisi dei test eseguiti, disporre di mappe grafiche con la visualizzazione e caratterizzazione degli eventi e l'identificazione di eventuali guasti, la modalità combinata OTDR+iOLM nonché di eseguire tramite l'opzione iCERT la certifica di Tier 2 delle link. L'elevata flessibilità delle configurazioni disponibili, abbinate alle dimensioni ridotte e ad un'interfaccia touch screen estremamente user friendly, rendono questo strumento una soluzione accessibile a tecnici di qualsiasi livello di abilità.

Caratteristiche

- Dimensioni e peso contenuti
- Schermo touch screen da 7 pollici
- 12 ore di autonomia
- Range dinamico fino a 36 dB per fibre monomodali e 29dB per fibre multimodali
- Design robusto adatto anche per ambienti gravosi
- Idoneo per test su reti ottiche LAN, FTTx o PON
- Vasta gamma di configurazioni disponibili

Codice	Descrizione
2041xxx	Max Tester 720C Strumento OTDR

Optical Explorer OX1

Descrizione

L'Optical Explorer OX1 è un multimetro per fibra ottica monomodale in grado di verificare in pochi secondi la qualità di una link ottica individuando potenziali guasti. Lo strumento infatti, misurando i parametri di perdita di inserzione (IL), perdita ottica di riflessione (ORL) e lunghezza di una link, grazie al software di analisi integrato, è in grado di identificare e localizzare le più comuni cause di guasto quali rotture della fibra, raggi di curvatura troppo stretti, giunzioni o connettori difettosi. E' idoneo per eseguire test di diagnostica sia su reti ottiche monomodali standard punto-punto fino a 40 km sia su reti ottiche di tipo FTTx o PON. L'Optical Explorer non necessita di configurazioni particolari, l'utilizzo è facile ed intuitivo, tramite connettività wireless o bluetooth integrata e l'applicazione per dispositivi mobile, è possibile scaricare test, generare report e salvare i dati su cloud.

Caratteristiche

- Compatibile per sole fibre monomodali
- Disponibile nelle versioni con sorgenti luminose a 1310/1500 nm o 1650 nm od entrambe
- Schermo touch screen da 4 pollici
- Interfaccia di gestione user friendly
- 10 ore di autonomia
- Connettività WiFi e Bluetooth integrate
- Design robusto adatto anche per ambienti gravosi
- Idoneo per test su reti ottiche LAN, FTTx o PON

Codice	Descrizione
2041xxx	Optical Explorer OX1 Localizzatore guasti

Certificatori e sonde

Fibra OLTS



Max Tester 945

Descrizione

Il Max Tester 945 è uno strumento professionale per la certifica tipo OLTS (Tier 1) delle link ottiche. A seconda delle esigenze lo strumento può certificare link in fibra monomodale e/o multimodale, può essere munito di porta VFL, può essere equipaggiato di una sonda per l'ispezione delle superfici dei connettori ottici e può integrare connettività di tipo WiFi o bluetooth. L'interfaccia grafica di gestione dello strumento è molto semplice ed intuitiva, dei tutorial guidano l'utente passo-passo nell'esecuzione corretta dei test da eseguire fornendo delle indicazioni sulle possibili cause qualora un test fallisca. E' possibile inoltre generare direttamente dallo strumento dei report professionali in formato PDF relativi alle certifiche eseguite.

Caratteristiche

- Dimensioni e peso contenuti
- Schermo touch screen da 7 pollici
- Interfaccia di gestione user friendly
- Compatibile per fibre monomodali e/o multimodali
- 12 ore di autonomia
- Design robusto adatto anche per ambienti gravosi
- Vasta gamma di configurazioni disponibili

Codice	Descrizione
2041xxx	MaxTester945 Certificatore OLTS

FIP-435B sonda ispezione fibre ottiche

Descrizione

La sonda FIP-435B è uno strumento che permette in maniera completamente automatizzata di ispezionare e certificare le superfici dei connettori ottici fornendo in modo rapido valutazioni di Pass/Fail e risultati di prova estremamente accurati. Una volta inserito un connettore ottico, la sonda rileva automaticamente la superficie della fibra, esegue l'auto centratura, l'auto messa a fuoco e l'analisi dell'immagine fornendo all'utente un'indicazione immediata di Pass/Fail tramite un LED esterno. Per poter analizzare le immagini relative ai connettori testati e salvare i risultati ottenuti, la sonda è dotata di connettività WiFi per collegarsi direttamente a dispositivi quali cellulari o tablet e di una porta micro USB per poter connettersi tramite cavo alle piattaforme Max Tester.

Caratteristiche

- Telecamera 5MP CMOS
- Tre livelli di ingrandimento dell'immagine
- Auto rilevamento dell'immagine della fibra
- Auto centratura dell'immagine della fibra
- Auto focus dell'immagine della fibra
- Analisi diretta Pass/Fail
- Indicatore LED relativo all'esito del test
- Connettività Wifi o tramite porta micro USB
- Autonomia 8 ore

Codice	Descrizione
2041xxx	FIP-435B Sonda ispezione fibre ottiche

Verificatori

Verifica delle fibre ottiche



Optical Power Expert PX1

Descrizione

L'Optical Power Expert PX1 è un power meter che combinato con una sorgente luminosa FLS-600 è in grado di misurare la potenza ottica nonché la perdita di inserzione di una link in fibra ottica.

E' fornibile nelle versioni standard o PRO che include la possibilità di eseguire misurazioni su 45 lunghezze d'onda diverse, le funzioni di auto-riconoscimento e auto-switching delle lunghezze d'onda per rendere l'esecuzione dei test più rapida ed accurata, una sorgente VFL per individuare eventuali guasti sulle fibre quali rotture o curvature troppo strette. L'ampio touch screen a colori, l'interfaccia grafica semplice ed intuitiva, il design ergonomico e robusto con grado di protezione IP54 uniti alla capacità di salvare i test eseguiti e trasferirli via Bluetooth ad uno smartphone o via cavo ad un PC, permettono di gestire ed utilizzare il PX1 con estrema semplicità.

Caratteristiche versione PRO

- Schermo touch screen 2,8"
- 45 lunghezze d'onda supportate
- Funzioni automatiche di riconoscimento e switching delle lunghezze d'onda
- VFL integrato
- Connettività via Bluetooth 5.0 o via cavo USB-C
- Design robusto IP54 adatto per ambienti gravosi
- Idoneo per test su reti ottiche LAN, FTTx o PON

Codice	Descrizione
2041xxx	PX1 Optical Power Expert

Sorgente luminosa FLS-600

Descrizione

L'FLS-600 è una sorgente luminosa da utilizzare in combinazione con un power meter ottico tipo PX1 per eseguire la misurazione dell'attenuazione e della potenza ottica di una link in fibra ottica.

L'FLS-600 è fornibile in configurazioni diverse che si differenziano per la tipologia di sorgente luminosa e per le diverse lunghezze d'onda supportate. Le versioni disponibili possono infatti includere una sorgente LED a 850/1300 nm per il test su fibre multimodali, una sorgente laser a 1310/1550/1625 nm o 1310/1490/1550 nm per il test su fibre monomodali, o qualora fosse necessario, 2 sorgenti distinte per eseguire verifiche sia su fibre ottiche multimodali che monomodali. Lo strumento integra inoltre la funzione di Auto-Switching che permette all'unità di passare automaticamente da una lunghezza d'onda ad un'altra consentendo il risparmio di tempo nell'esecuzione dei test.

Caratteristiche

- Compatibile sia per fibre multimodali che monomodali
- Disponibile con sorgente LED a 850/1310 nm o sorgente laser a 1310/1550/1625 nm o 1310/1490/1550 nm
- Funzione di Auto-Switching integrata
- Design robusto adatto anche per ambienti gravosi
- Autonomia batteria 50 ore
- Idoneo per test su reti ottiche LAN, FTTx o PON

Codice	Descrizione
2041xxx	FLS-600 Emettitore di sorgenti luminose

450

ORE DEDICATE ALLA
FORMAZIONE

1.100

INSTALLATORI
AUTORIZZATI CCS



Come supporto ai nostri clienti, installatori e progettisti organizziamo **corsi di formazione e laboratori a cadenza mensile**, volti ad approfondire gli aspetti normativi e a fornire gli strumenti più idonei alla buona progettazione e al corretto impiego delle nostre soluzioni.

Tre moduli distinti: Cablaggio Strutturato, Cablaggio Ottico, Infrastruttura Multiservizio, con una durata massima di due giornate, affrontano aspetti cruciali, normative e problematiche specifiche legate al tema oggetto del corso.

I contenuti dei corsi si alternano fra teoria e pratica. Le tematiche approfondite durante la mattina sono riprese nella seconda parte del giorno, con la possibilità di cimentarsi in connettizzazioni, certifiche o configurazioni di sistemi.

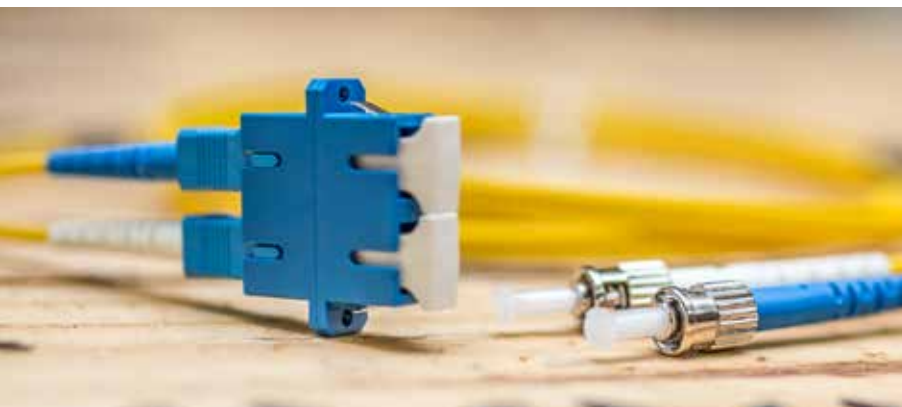
Visita il sito www.qubix.it

Entra nella sezione [Supporto > Qubix Academy](#) per conoscere le date disponibili.

Oppure [inquadra il QR-CODE](#) per accedere direttamente alla sezione dedicata.

Qubix
Academy





C CORSO CABLING SYSTEM

Permette il conseguimento del grado di "Installatore Autorizzato dei sistemi di cablaggio CCS®" grazie al quale è possibile richiedere il rilascio del certificato di garanzia sul cablaggio strutturato realizzato, secondo termini e condizioni prestabiliti, indicati nella documentazione di richiesta ed illustrati durante il corso di formazione.

F LABORATORIO CABLAGGIO OTTICO

Il forte taglio pratico unito alle conoscenze teoriche caratterizzano questo laboratorio inerente al tema del cablaggio ottico e relativi ambiti di applicazione dove tutti i partecipanti avranno modo di mettere in pratica quanto appreso attraverso la realizzazione di sistemi ottici completi, connettorizzazioni e test con strumentazione e materiale di ultima generazione.

M LABORATORIO INFRASTRUTTURA MULTISERVIZIO

Nella giornata di laboratorio parte teorica, con l'approfondimento di tutti gli aspetti normativi, installativi e progettuali e parte pratica, con l'assemblaggio dei componenti e la certificazione strumentale, si alternano per offrire al partecipante le competenze necessarie al dimensionamento corretto delle Infrastrutture in fibra ottica Multiservizio.





Numero Verde
800-168640

EFFICACE E COORDINATO

In quest'area sono disponibili i cataloghi prodotti, le brochure tecniche, aziendali e l'elenco completo dei nostri corsi. Troverete tutte le informazioni necessarie per risolvere, in modo semplice ed immediato, i dubbi e le problematiche più comuni attraverso una ricca selezione di guide tecniche e video esplicativi.

Progettazione e Preventivi

Attraverso le aree tematiche "Installatore" e "Progettista" è possibile accedere a contenuti specifici. Navigando tra gli articoli l'utente può creare la propria lista di prodotti, richiedere un'offerta e scaricare singolarmente ogni documento tecnico necessario. Accedendo all'area riservata si possono salvare e modificare più liste di articoli/progetti, richiedere offerte per ogni lista, scaricare massivamente con un solo click schede tecniche, certificazioni e voci di capitolato.

Assistenza Tecnica

Siamo a disposizione anche con il nostro numero verde dedicato oltre che con il nostro live support con il quale è possibile un filo diretto con i nostri tecnici.

 **Live Support**
In linea con i nostri tecnici

 supporto.tecnico
@qubix.it
contatta i nostri tecnici

Area
Installatore



Area
Progettista



Edizione - Novembre 2021

QUBIX S.p.A. si riserva il diritto di modificare in qualsiasi momento e senza preavviso le caratteristiche e i dati tecnici dei prodotti illustrati.

© Qubix S.p.A. Tutti i diritti riservati. All rights reserved.

É severamente proibito copiare, pubblicare e/o utilizzare in alcun modo tutti i contenuti del catalogo senza l'espressa e formale autorizzazione da parte di Qubix S.p.A.
Tutto il materiale contenuto è protetto da copyright: i contenuti (siano essi marchi registrati e non, testi, immagini o altro) sono di proprietà esclusiva di Qubix S.p.A.



Qubix S.p.A.
networking solutions

Via Canada, 22/A
35127 Padova - ITALY
Tel. +39 049 7801994
Fax +39 049 775667

www.qubix.it
info@qubix.it



Assistenza post vendita

Il numero verde **completamente gratuito** dedicato al servizio di assistenza post vendita.

