




//// *GUIDA RAPIDA* **////**



FTTH
CABLAGGIO
FIBRA RAME
OTTICA
ARMADI
A PAVIMENTO
E PARETE
APPARATI ATTIVI



La guida alla scelta semplice
ed immediata offre una selezione
di **prodotti e soluzioni**
per installatori specializzati.

Cerchi qualcosa di diverso? Contattaci.

Trasformiamo le tue aspettative in risultati!

Per maggiori informazioni e campi di applicazione relativi ai prodotti illustrati consultare
le schede tecniche disponibili nella sezione dedicata nel sito web qubix.it



Scopri le famiglie prodotto QUBIX!



INDICE

CABLAGGIO RAME

Un sistema certificato e garantito

pag. 04

ACCESSORI CABLAGGIO RAME

Pannelli vuoti, tool, Sistema Industrial, adattatori e supporti

pag. 06

CABLAGGIO OTTICO

Cablaggio strutturato in fibra ottica

pag. 08

TERMINAZIONE OTTICA

Cavi preassemblati e giuntatrice a fusione

pag. 10

ACCESSORI CABLAGGIO FIBRA

Bretelle monofibra e bifibra

pag. 11

INFRASTRUTTURA MULTISERVIZIO

Edifici nuovi

pag. 12

RACK E ACCESSORI

Armadi a Parete, Pavimento e Datacenter TECH e IP

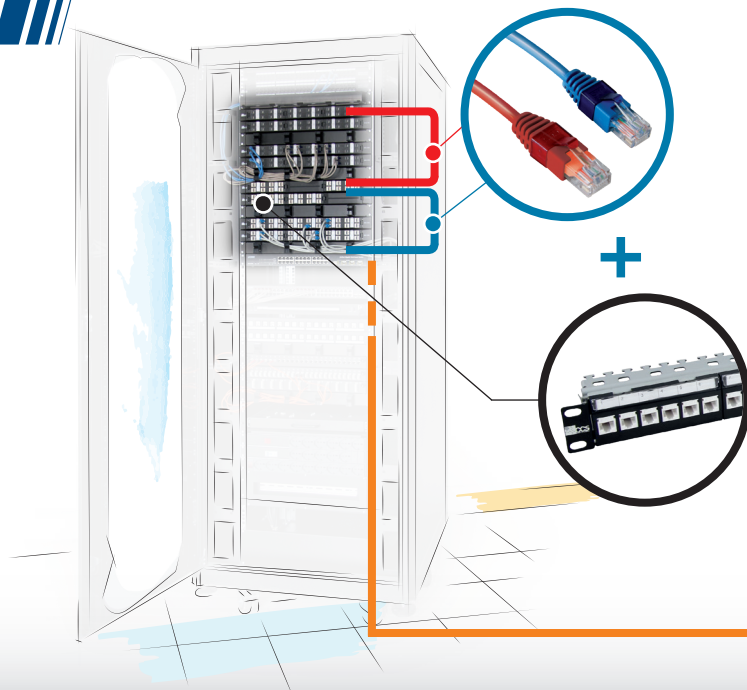
pag. 14

APPARATI ATTIVI

Switch, access point e converter

pag. 18

Scegli la categoria desiderata, valuta l'euroclasse e **componi** la soluzione adatta alle tue esigenze



EUROCLASSE CPR



RISCHIO INCENDIO
MEDIO/ELEVATO

LUOGHI COMUNI

OUTDOOR

CAT. 5E

NON SCHERMATO



Cavo	Euroclasse	Codice
U/UTP CAT.5E AWG24	LSZH	M0502091
	PVC	M0502057
	PVC/PE	M0502100



Pres	Codice	
CCS Easy Crimp CAT.5E RJ45	Bianca	2001018
	Antracite	2001020



Pannello	Codice
CCS Easy Crimp con 24 prese CAT.5E RJ45	2002035

CAT. 6

NON SCHERMATO



Cavo	Euroclasse	Codice
U/UTP CAT.6 AWG23	B _{2-ca}	M05B2669
	E _{ca}	M0502669
U/UTP CAT.6 AWG24	C _{ca}	M05C2701
	E _{ca}	M0502701
U/UTP CAT.6 AWG23	PVC/PE	M0502200



Pres	Codice	
CCS Easy Crimp Compact CAT.6 RJ45	Bianca	2001025
	Nera	2001023



Pannello	Codice
CCS Easy Crimp Compact con 24 prese CAT.6 RJ45	2002051

CAT. 6A

NON SCHERMATO



Cavo	Euroclasse	Codice
U/UTP CAT.6 _A AWG23	B _{2-ca}	M05B2834
	E _{ca}	M0502834



Pres	Codice	
CCS Easy Crimp CAT.6A Channel 10G.EXE RJ45	Bianca	2001015
	Antracite	2001017
CCS Easy Crimp Compact CAT.6 _A RJ45	Bianca	2001027



Pannello	Codice
CCS Easy Crimp con 24 prese CAT.6A Channel RJ45	2002037

SCHERMATO



Cavo	Euroclasse	Codice
S/FTP CAT.6 _A AWG23	C _{ca}	M05C2827
U/FTP CAT.6 _A AWG23		M05C2823
U/FTP CAT.6 _A AWG23	E _{ca}	M0502823




Pres	Codice	
CCS Easy Crimp Compact CAT.6 _A RJ45	Grigia	2001029



Pannello	Codice
CCS Easy Crimp con 24 prese CAT.6 _A RJ45	2002043



PLUG PER CONNESSIONI MPTL




Patch cord		Codice
CCS RJ45-RJ45 CAT.5E U/UTP FLEX	1 m	2005021
	2 m	2005022
	3 m	2005023
	5 m	2005024



Plug passante	Codice
Plug passante Cat.6 non schermato UTP, 8 poli RJ45 a crimpare	2012028



Pinze per plug passanti	Codice
Pinza PRO	2040420
Pinza Standard	2040414




Patch cord slim		Codice
CCS RJ45-RJ45 CAT.6 slim U/UTP FLEX	0,5 m	2005265
	1 m	2005261
	2 m	2005262
	3 m	2005263
	5 m	2005266



Plug UTP Cat. 6	Codice
Spina plug Easy Crimp Cat. 6 non schermata UTP	2012007




Plug STP Cat. 6	Codice
Spina plug Easy Crimp Cat. 6 schermata STP	2012008



Patch cord		Codice
CCS RJ45-RJ45 CAT.6A U/UTP FLEX	1 m	2005081
	2 m	2005082
	3 m	2005083
	5 m	2005084




Plug UTP Cat 6 _A	Codice
Spina plug Easy Crimp Compact Cat. 6 _A non schermata UTP	2012025



Plug STP Cat 6 _A	Codice
Spina plug Easy Crimp Compact Cat. 6 _A schermata STP	2012026
Spina plug Easy Crimp Cat. 6 _A schermata STP	2012009

GIUNTI IN LINEA



Patch cord		Codice
CCS RJ45-RJ45 CAT.6A S/FTP FLEX	1 m	2005091
	2 m	2005092
	3 m	2005093
	5 m	2005094



Giunto in linea	Codice
Giunto in linea Easy Crimp Cat. 6 _A schermato STP	2012027



Giunto in linea IP68	Codice
Giunto in linea IP68 Easy Crimp Cat. 6 _A schermato STP	2050210

Pannelli vuoti, tool e Sistema Industrial

PANNELLI VUOTI



Pannello a 16 posizioni	Codice
Patch panel CCS a 16 posizioni vuote 1U	2002011



Pannello orientabile 24 posizioni	Codice
Patch panel CCS a 24 posizioni vuote orientabili 1U, per prese RJ45 Easy Crimp Compact	2002047

PANNELLI VUOTI ALTA INTENSITÀ



Pannello angolato 48 posizioni	Codice
Patch panel CCS angolato a 48 posizioni vuote 1U, per prese RJ45 Easy Crimp Compact schermate	2002053



Pannello alta densità 48 posizioni	Codice
Patch panel CCS a 48 posizioni vuote 1U, per prese RJ45 Easy Crimp Compact schermate	2002049
Patch panel CCS a 24 posizioni vuote 1/2U, per prese RJ45 Easy Crimp Compact schermate	2002048

SISTEMA INDUSTRIAL



Terminazione IP68	Codice
Terminazione IP68, compatibile solo con plug Easy Crimp schermate e non schermate	2050244



Protezione IP68	Codice
Terminazione IP68, compatibile solo con prese Easy Crimp Compact schermate	2050211



Supporto IP68	Codice
Supporto IP68, compatibile solo con prese Easy Crimp Compact	2050243
Tappo per supporto IP68	2050245



Giunto in linea IP68	Codice
Giunto in linea IP68 Easy Crimp Cat. 6A schermato STP	2050210

TOOL DI TERMINAZIONE



Crimp tool	Codice
Crimp tool per prese Easy Crimp	2004095



Tronchesino	Codice
Tronchesino a lame piane per prese CCS	2004094

Adattatori e supporti

SUPPORTI E SCATOLE DI TERMINAZIONE



Placche autoportanti		Codice
Placca	2 posizioni	2004012
	3 posizioni	2004013
	4 posizioni	2004014
Inserto cieco per placca autoportante		2003005

Scatole da parete		Codice
Scatola	1 posizione	2004043
	2 posizioni	2004044

Scatola multifunzione		Codice
Scatola		2004070
Moduli	2 posiz. vuote	2004074
	2 ST-ST	2004071
	1 SC duplex	2004072
	cieco	2004073

ADATTATORI COMPATIBILI CON SERIE CIVILE



Serie civile BTicino		Codice
Magic	Bianco	2004026
Living	Antracite	2004027
Livinglight	Antracite	2004028
Livinglight	Bianco	2004029
Livinglight Tech	Grigio metallizzato	2004034
Magic TT	Avorio	2004036
Matix	Bianco	2004037
Axolute	Antracite	2004057
Axolute	Grigio metallizzato	2004058
Axolute	Bianco	2004081
Luna	Bianco	2004082
Living Now	Nero	2004103
Living Now	Sabbia	2004104
Living Now	Bianco	2004105

Serie civile Vimar		Codice
Idea	Antracite	2004030
Idea	Bianco	2004031
Plana	Bianco	2004035
Plana	Silver	2004080
Eikon	Antracite	2004075
Eikon	Grigio metallizzato	2004076
Eikon	Bianco	2004092
Arkè	Bianco	2004064
Arkè	Nero	2004063
Arkè	Metal	2004102

Serie civile Gewiss		Codice
Playbus	Nero	2004032
System	Bianco	2004033
System	Antracite	2004038
Chorus	Nero	2004077
Chorus	Titanio	2004078
Chorus	Bianco	2004079

Serie civile Legrand		Codice
Vela	Nero	2004097
Vela	Bianco	2004098

Serie civile ABB		Codice
Elos	Nero	2004099
Chiara	Bianco	2004093
Mylos	Bianco	2004084
Mylos	Nero	2004100

Cablaggio strutturato in fibra ottica



EUROCLASSE CPR



RISCHIO INCENDIO
MEDIO/ELEVATO

LUOGHI COMUNI

OUTDOOR

Cavi guaina LSZH posa interna / esterna

Armatura

Dielettrica

Metallica



	Euroclasse	Codice	
4 fibre	E _{ca}	2008100	2008380
8 fibre		2008107	2008381
12 fibre		2008105	2008382
4 fibre	C _{ca}	2008411	--
8 fibre		2008412	--
12 fibre		2008413	--
12 fibre	B _{2-ca}	2008434	2008423

Cavi guaina PE posa esterna

Armatura

Dielettrica

Metallica



	Euroclasse	Codice	
4 fibre	F _{ca}	2008302	2008321
8 fibre		2008303	2008323
12 fibre		2008304	2008324
24 fibre		2008305	2008325

MONOMODALE

OS2



	Euroclasse	Codice	
4 fibre	E _{ca}	20080810M3	20080610M3
8 fibre		20080830M3	20080620M3
12 fibre		20080840M3	20080630M3
4 fibre	C _{ca}	20084160M3	--
8 fibre		20084170M3	--
12 fibre		20084180M3	--
12 fibre	B _{2-ca}	20084380M3	20084280M3



	Euroclasse	Codice	
4 fibre	F _{ca}	20083060M3	20083260M3
8 fibre		20080870M3	20080880M3
12 fibre		20083070M3	20083280M3
24 fibre		20083080M3	20083290M3

MULTIMODALE

OM3



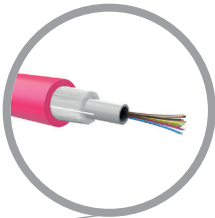
	Euroclasse	Codice	
4 fibre	E _{ca}	20080810M4	20080610M4
8 fibre		20080830M4	20080620M4
12 fibre		20080840M4	20080630M4
4 fibre	C _{ca}	20084160M4	--
8 fibre		20084170M4	--
12 fibre		20084180M4	--
12 fibre	B _{2-ca}	20084380M4	20084280M4



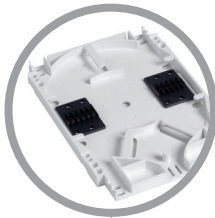
	Euroclasse	Codice	
4 fibre	F _{ca}	20083060M4	20083260M4
8 fibre		20080870M4	20080880M4
12 fibre		20083070M4	20083280M4
24 fibre		20083080M4	20083290M4



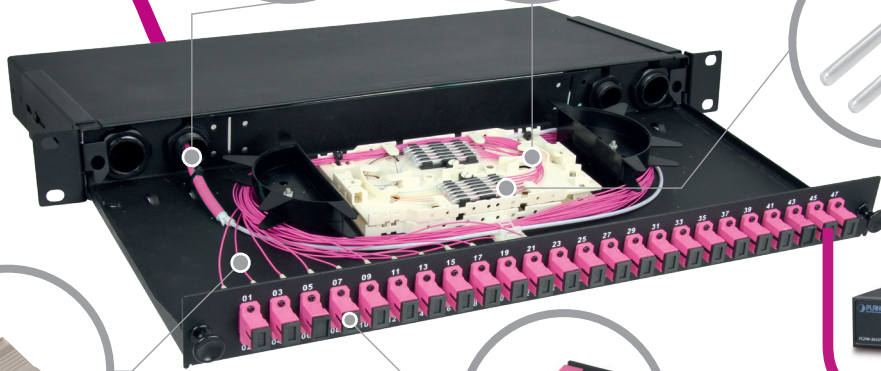
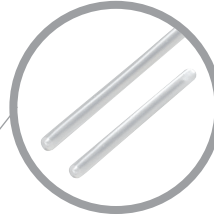
CAVO OTTICO
≥ n° 4 fibre
per tratta



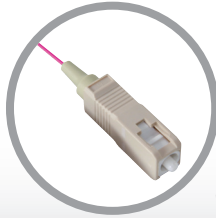
**VASSOIO
PORTA GIUNTI**
n° = 1
ogni 12 fibre



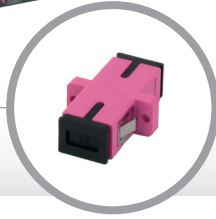
**TUBETTI DI
PROTEZIONE**
n° = al numero
dei pigtails



PIGTAILS
n° = al numero
di fibre del cavo



BUSSOLE
n° = 12/24
per cassetto



BRETELLA OTTICA
n° = 1 per ogni link



Pigtails



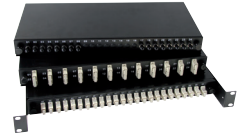
Tipologia	Codice
SC	2008038
LC	2008029

Bussole



Tipologia	Codice
SC-SC	2007021
SC-SC duplex	2007022
LC-LC duplex	2007023

Cassetti ottici



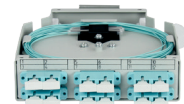
Cassetti ottici 19"		Codice
Cassetti ottici estraibili 19" - 1 U	24 ST simplex	2006004
	24 SC simplex	2006005
	12 SC duplex	2006006



Tipologia	Codice
SC	20080340M3
LC	20080190M3



Tipologia	Codice
SC-SC	20070110M3
SC-SC duplex	20070120M3
LC-LC duplex	20070130M3



Box ottici per guida DIN		Codice
Cassetti ottici per guida DIN	6 SC Duplex	2006071
	6 SC Simplex	2006072



Tipologia	Codice
SC	20080340M4
LC	20080190M4



Tipologia	Codice
SC-SC	20070110M4
SC-SC duplex	20070120M4
LC-LC duplex	20070130M4



Box ottici IP65		Codice
Box ottico IP65 a 4 posizioni vuote per bussole SC-SC		2006033
Box ottico IP65 a 8 posizioni vuote per bussole SC-SC		2006034
Box ottico IP65 a 12 posizioni vuote per bussole SC-SC		2006030
Box ottico IP65 a 24 posizioni vuote per bussole SC-SC		2006032

Accessori indispensabili



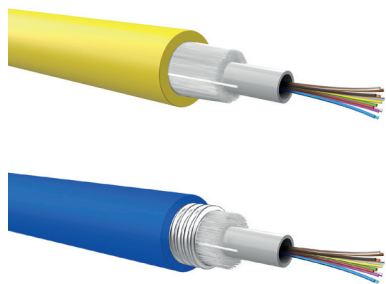
Vassoi	Codice	Tubetti	Codice
Base	2008195	L. 45mm	2008191
Aggiuntivo	2008196		
Coperchio	2008193	L. 60mm	2008192

Cavi preassemblati

Procedura d'ordine

1. Scegliere il tipo di cavo da utilizzare tra quelli disponibili di seguito. Indicare nell'ordine la lunghezza desiderata considerando la scorta da riporre all'interno dell'armadio e un metro aggiuntivo ambo i lati necessario per la connettorizzazione
2. I codici relativi alle connettorizzazioni includono la terminazione del cavo da ambo i lati col medesimo connettore e il test power meter eseguito sulla tratta. In base al numero di fibre e al tipo di cavo, scegliere la connettorizzazione desiderata indicando nell'ordine il codice corrispondente nella quantità di un pezzo per tratta.

1. SCELTA DEL CAVO



Tipo cavo	Euroclasse	N° fibre	9/125 OS2	50/125 OM3	50/125 OM4
Cavo Loose interno/esterno, arm. dielettrica, LSZH	Eca	4	2008345	20083550M3	20083550M4
		8	2008347	20083570M3	20083570M4
	B2ca s1a-d0-a1	12	2008348	20083580M3	20083580M4
		6	2008370	20083730M3	20083730M4
Cavo Loose esterno, arm. metallica, PE	Fca	12	2008371	20083740M3	20083740M4
		4	2008343	20083530M3	20083530M4
		8	2008344	20083540M3	20083540M4
		12	2008340	20083510M3	20083510M4

2. CONNETTORIZZAZIONE



Descrizione	N° fibre	SC	LC
Connettore per cavo Loose int/est, armatura dielettrica, LSZH	4	2008220	2008240
	6	2008222	2008241
	8	2008221	2008242
	12	2008223	2008243
Connettore per cavo Loose da esterno, armatura metallica, PE	4	2008225	2008245
	8	2008227	2008247
	12	2008228	2008248

Giuntatrice a fusione QFS6C

GIUNZIONE



Dimensioni compatte, alta affidabilità e prestazioni di giunzione elevate sono le caratteristiche che contraddistinguono la giuntatrice Qubix QFS6C con allineamento su Core a 6 motori. La precisione di allineamento garantita dal movimento micrometrico dei motori e dal sistema di rilevamento del core tipo PAS (Profile Alignment System), il riconoscimento automatico delle fibre e la ridotta perdita di giunzione, ne permettono l'utilizzo sia in reti LAN, sia in infrastrutture FTTH, per la terminazione in fibra monomodale e multimodale.

Composizione del kit:

- Giuntatrice a fusione
- Taglierina di precisione con custodia
- Cavo USB per il trasferimento dei dati
- Dissipatore termico per tubetti
- Stripper a due fori
- Batteria con indicatore di carica
- Alimentatore di ricarica
- Chiavetta USB con manuale e guida rapida
- Valigia di trasporto
- Tracolla per valigia

Descrizione	Codice
Giuntatrice a fusione QFS6C con allineamento su core - 6 motori	2040380

Bretelle monofibra



MONOMODALE

G.657.A2

Lunghezza	SC-APC/SC-APC
5 m	2004240
10 m	2004241
15 m	2004242
20 m	2004243
30 m	2004244
40 m	2004245
50 m	2004246

Lunghezza	SC-APC/SC-APC	SC-APC/SC-UPC	LC-APC/LC-APC	LC-APC/SC-UPC
1 m	2008291	2008521	2008526	2008531
2 m	2008292	2008522	2008527	2008532
3 m	2008293	2008523	2008528	2008533

Bretelle bifibra

CONNETTORE SC

CONNETTORE LC



MONOMODALE

OS2

Lunghezza	SC/SC	SC/LC	LC/LC
1 m	2008254	2008266	2008262
2 m	2008255	2008267	2008263
3 m	2008256	2008268	2008264
5 m	2008257	2008269	2008265
10 m	2008174	2008175	2008179

MULTIMODALE

OM3

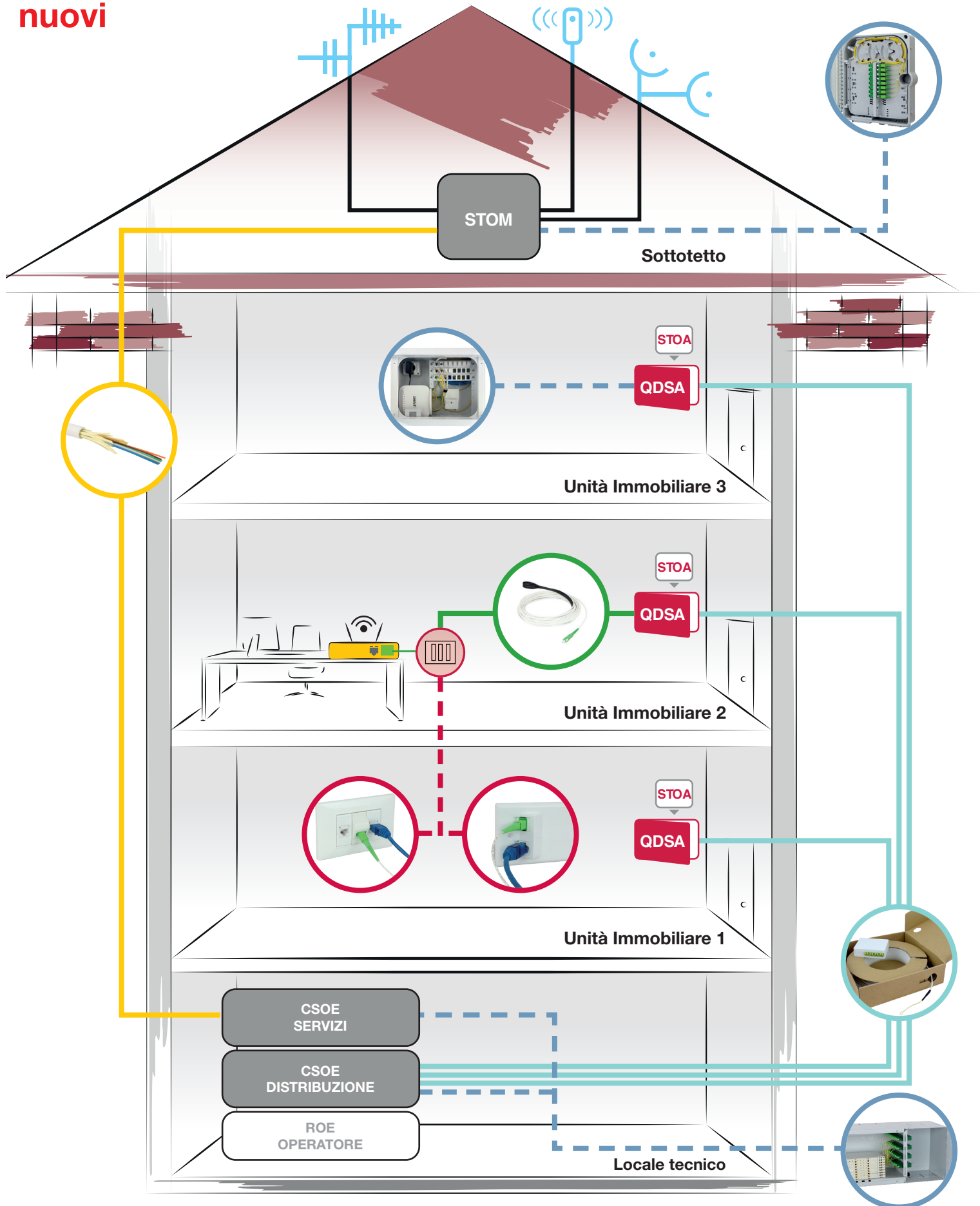
Lunghezza	SC/SC	SC/LC	LC/LC
1 m	20080250M3	20081350M3	20081310M3
2 m	20080260M3	20081360M3	20081320M3
3 m	20080270M3	20081370M3	20081330M3
5 m	20080280M3	20081380M3	20081340M3
10 m	20081500M3	20081390M3	20081300M3

OM4

Lunghezza	SC/SC	SC/LC	LC/LC
1 m	20080250M4	20081350M4	20081310M4
2 m	20080260M4	20081360M4	20081320M4
3 m	20080270M4	20081370M4	20081330M4
5 m	20080280M4	20081380M4	20081340M4
10 m	20081500M4	20081390M4	20081300M4

INFRASTRUTTURA MULTISERVIZIO

Edifici nuovi



Nel sottotetto



STOM	Codice
Scatola di Terminazione Ottica di Montante versione preassemblata completo di bussole e pigtail per la terminazione di 8 fibre ottiche monomodali 9/125 G.657.A2	2006031



Cavi di distribuzione	N. fibre	Euroclasse	Codice
Cavo fibra ottica da interno, monomodale 9/125 G.657.A2, guaina LSZH	4 FO	E ₆₃	2008451
	8 FO		2008452
	1 FO	C ₆₃	2008491
	12 FO		2008497

Nell'unità immobiliare



STOA	Lungh. cavo	Euroclasse	Codice
Versione precablata 1 lato con cavo a 4 fibre ottiche monomodali 9/125 G.657.A2	20 m	E ₆₃	2004211
	40 m		2004213
	60 m		2004215
Versione precablata da ambo i lati completa di cavo a 4 fibre ottiche 9/125 G.657.A2	20 m	B2 ₆₃	2004232
	30 m		2004233
	40 m		2004234
	50 m		2004235
	60 m		2004236
	70 m		2004237
	80 m		2004238

Cavo connettorizzato	Lungh. cavo	Euroclasse	Codice
Cavo monofibra SM G.657.A2 connettorizzato SC/APC	5 m	C ₆₃	2004240
	10 m		2004241
	15 m		2004242
	20 m		2004243
	30 m		2004244
	40 m		2004245
	50 m		2004246



QDSA	Codice
QDSA Quadro Distribuzione Segnali d'Appartamento completo di uno splitter telefonico 8 uscite e 3 pannelli vuoti a 8 posizioni	2050005
Pannello vuoto a 8 posizioni aggiuntivo	2050022

Scatola, placca e bussole	Codice
Scatola a 2 posizioni per bussole flangeless 70x120 mm	2004159
Placca a 2 posizioni inclinate standard 503	2004158
Bussole monomodale SC/SC Simplex APC flangeless	2007021FAPC
Bussole monomodale SC/SC Simplex APC con attacco Keystone	2004089APC

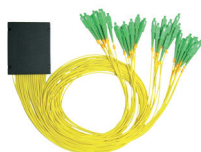
Nel locale tecnico



CSOE servizi	Codice
CSOE Servizi predisposta per 8 fibre ottiche monomodali 9/125 G.657.A2	2006041



CSOE distribuzione	Codice
CSOE Distribuzione predisposta per 4 Unità Immobiliari	2006050
CSOE Distribuzione predisposta per 8 Unità Immobiliari	2006051



Splitter ottici	Ingresso	Uscite	Codice
Splitter ottico monomodale G.657.A2 SC/APC	1	4	2008296
		8	2008297
		16	2008298
		32	2008299

Bretella ottica	Lunghezza	Codice
Bretella simplex SC/APC-SC/APC monomodale 9/125 G.657.A2	1 m	2008291
	2 m	2008292
	3 m	2008293

Gamma TECH

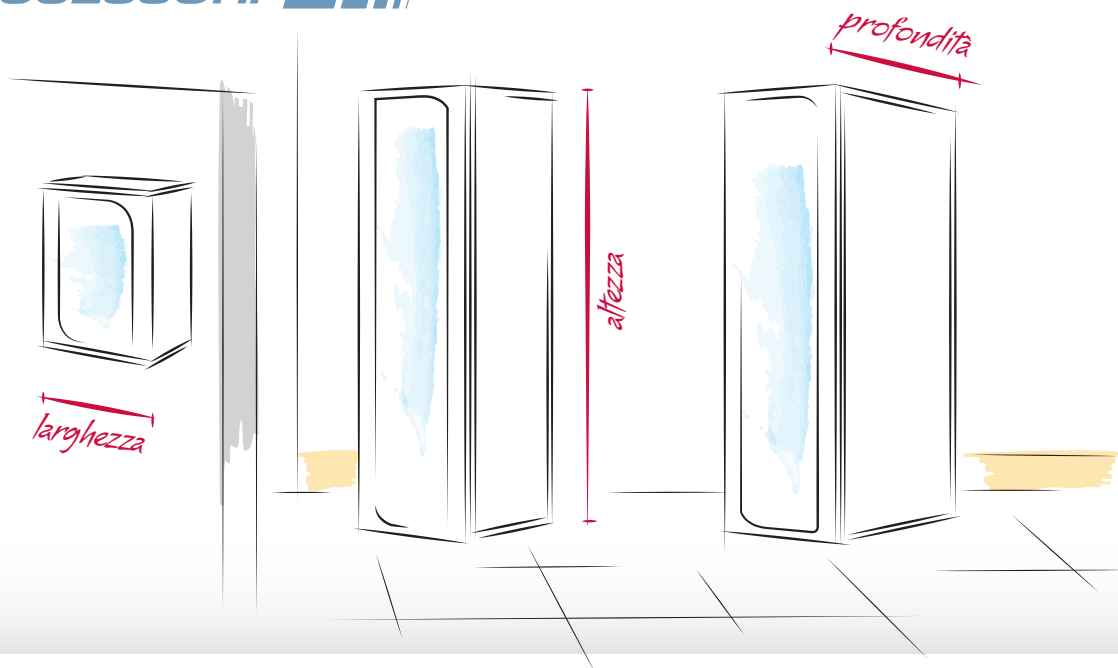
Configura il tuo armadio: parete o pavimento?

MASSIMO CARICO STATICO



60 kg
800 kg
2000 kg

PARETE
PAVIMENTO
DATACENTER



PARETE



Unità	Altezza	Larghezza	Profondità	Codice
6U	370	600	350	2020021
	370	600	450	2020031
9U	500	600	450	2020032
	500	600	600	2020042
12U	635	600	450	2020034
	635	600	600	2020044
15U	770	600	450	2020035
	770	600	600	2020045
22U	1080	600	600	2020046

PAVIMENTO

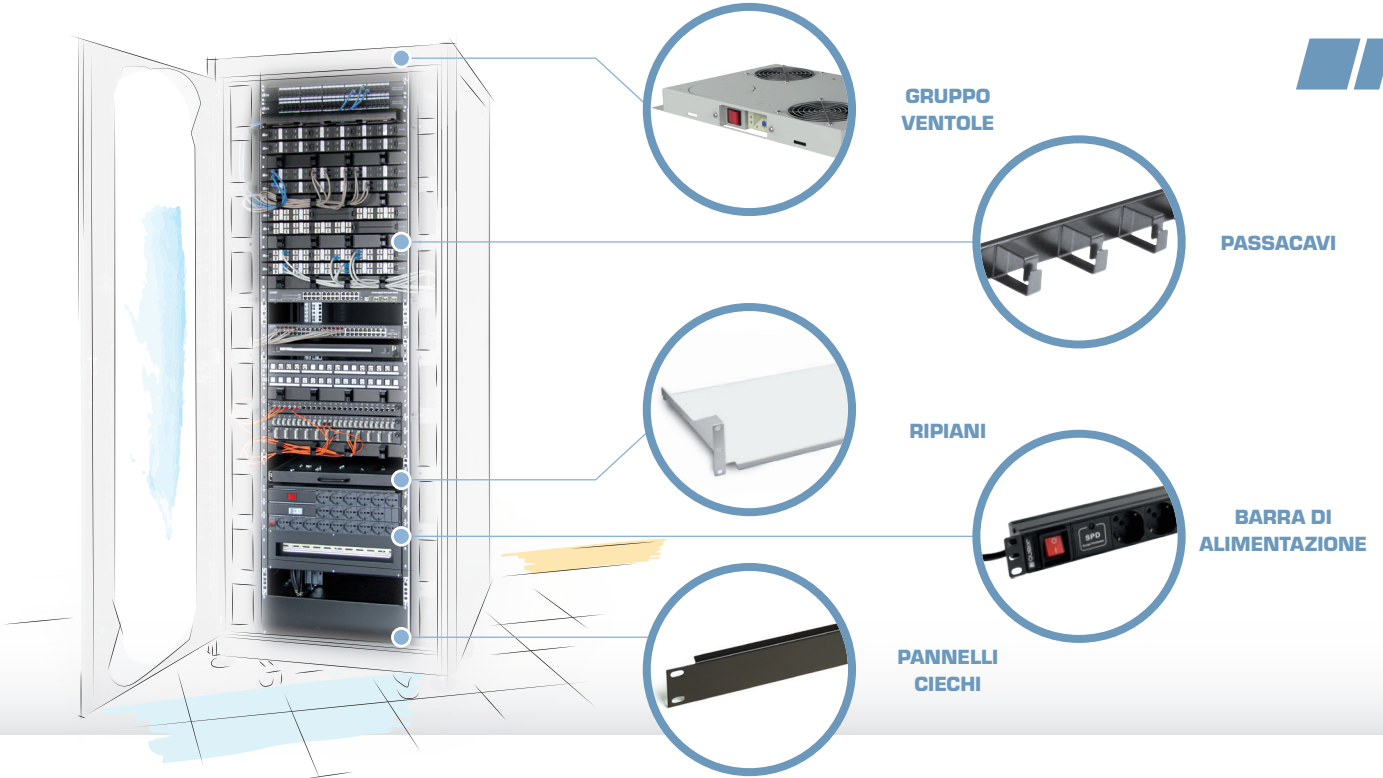


Unità	Altezza	Larghezza	Profondità	Grigio 7035	Nero 9005
22U	1160	600	600	2009181	2009181N
27U	1350	600	600	2009182	2009182N
		600	800	2009109	2009109N
36U	1750	600	600	2009183	2009183N
		600	800	2009113	2009113N
		800	600	2009121	2009121N
		800	800	2009120	2009120N
42U	2000	600	600	2009184	2009184N
		600	800	2009112	2009112N
		800	600	2009114	2009114N
		800	800	2009185	2009185N
47U	2240	800	800	2009186	2009186N

DATACENTER



Porte	Unità	Altezza	Larghezza	Profondità	Grigio 7035	Nero 9005
Vetro / -	27U	1350	600	1000	2009128	2009128N
			800	1000	2009138	2009138N
	42U	2000	600	1000	2009115	2009115N
			800	1000	2009171	2009171N
	47U	2240	600	1200	2009159	2009159N
			800	1000	2009143	2009143N
Grigliata / Grigliata	42U	2000	800	1000	2009134	2009134N
			800	1200	2009160	2009160N
	42U	2000	800	1000	2009163	2009163N
			800	1200	2009164	2009164N
	47U	2239	800	1000	2009165	2009165N
			800	1200	2009166	2009165N



GRUPPO VENTOLE

PASSACAVI

RIPIANI

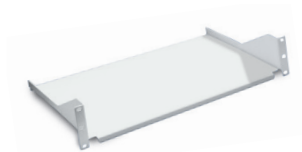
BARRA DI ALIMENTAZIONE

PANNELLI CIECHI



Gruppi ventole		Codice
Ventola per armadi TECH Parete	1 ventola	2011081
Gruppo di ventilazione per armadi TECH Pavimento e Datacenter	2 ventole	2011442
	4 ventole	2011444
Gruppo di ventilazione con termostato per armadi TECH Pavimento e Datacenter	2 ventole	2011447
	4 ventole	2011449

Passacavi e Gestione cablaggio		Codice
Pannello passacavi 19" 1U	Grigio	2011017
	Nero	2011018
Anello guida-cavo	Grigio	2011021



Ripiani standard - fissi ed estraibili	Grigio	Nero
Ripiani fissi 19" 2U fiss. anteriore Prof. 250	2011004	2011004N
Ripiani fissi 19" 2U fiss. anteriore Prof. 400	2011003	2011003N
Ripiani fissi 19" 2U fiss. su 4 montanti Prof. 470	2011079	2011079N
Ripiani fissi 19" 2U fiss. su 4 montanti Prof. 600	2011070	2011070N
Ripiani estraibili 19" 2U fiss. su 4 montanti Prof.480	2011019	2011019N
Ripiani estraibili 19" 2U fiss. su 4 montanti Prof.600	2011089	2011089N

Ripiani per datacenter - fissi ed estraibili	Grigio	Nero
Ripiano fisso 19" 2U fiss. su 4 montanti Prof. 750	2011072	2011072N
Ripiano estraibile 19" 2U fiss. su 4 montanti Prof. 750	2011116	2011116N



Barre di Alimentazione		Codice
Interruttore luminoso + protezione sovratensione	6 Prese	2011014
	8 Prese	2011164
Interruttore luminoso	6 Prese	2011120
	9 Prese	2011121
Interruttore magnetotermico	6 Prese	2011123
	12 Prese	2011125

Accessori e Pannelli		Codice
Kit dadi a gabbia, conf. 50 pz		2011013
Pannelli ciechi	1U Grigio	2011005
	3U Grigio	2011007
	1U Nero	2011009
	3U Nero	2011027

Gamma IP55

Configura il tuo armadio: parete o pavimento?

MASSIMO CARICO STATICO



120 kg

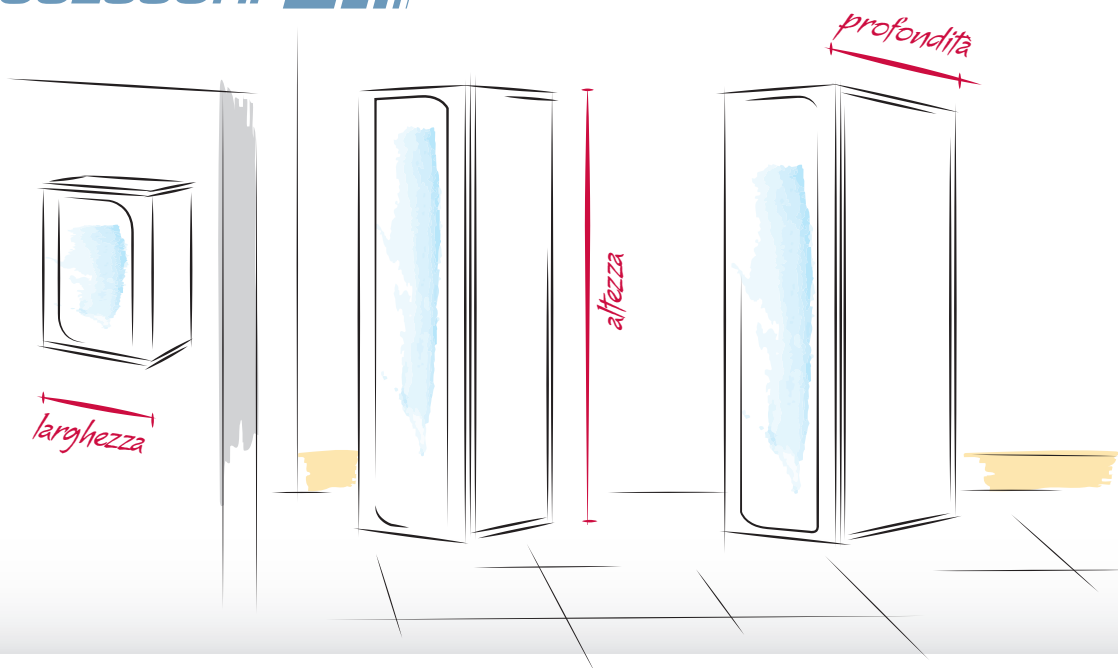
PARETE (16U)

1250 kg

PAVIMENTO

1250 kg

DATACENTER



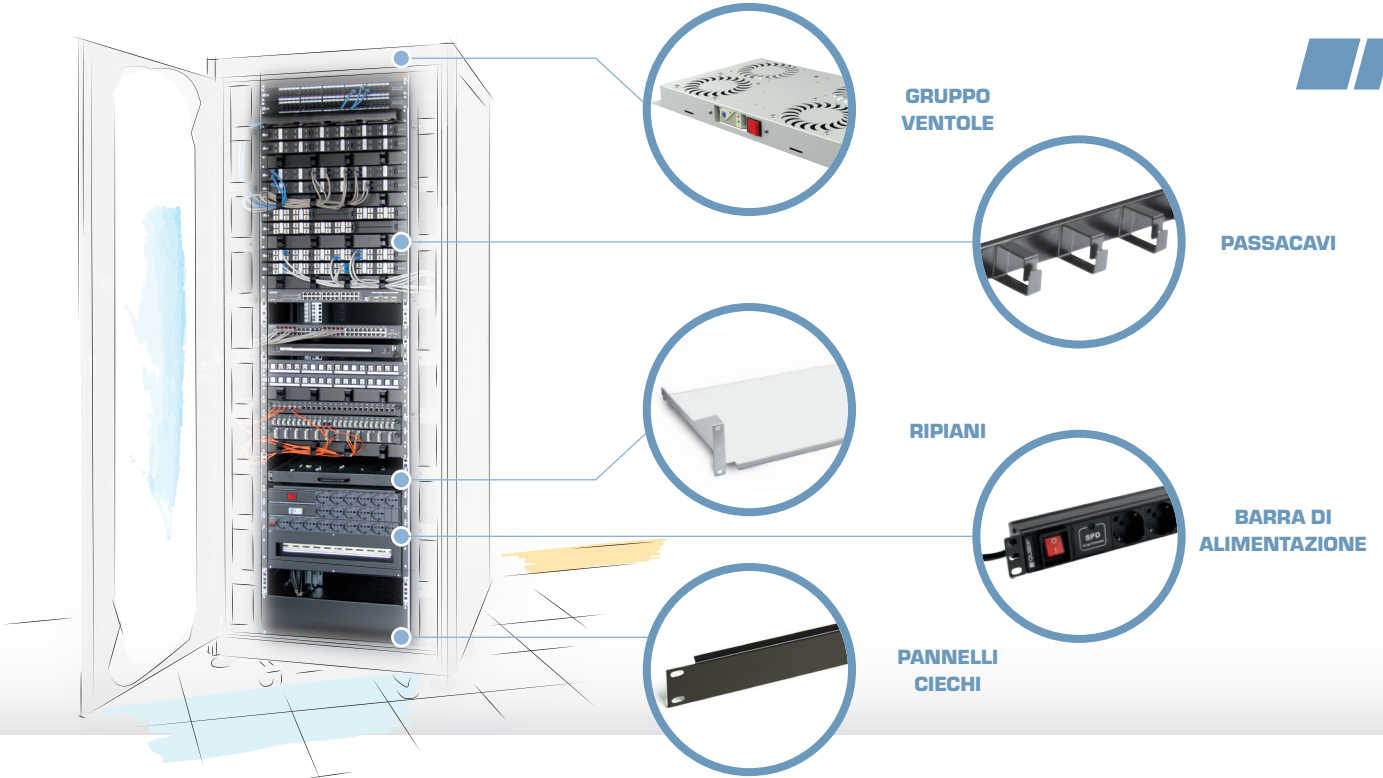
Unità	Altezza	Larghezza	Profondità	Porta Vetro	Porta Cieca
9U	540	600	450	2010332	2010302
		600	600	2010327	2010322
12U	670	600	450	2010333	2010303
		600	600	2010338	2010323
16U	850	600	450	2010334	2010304
		600	600	2010339	2010324



Unità	Altezza	Larghezza	Profondità	Porte	Grigio 7035
26U	1480	600	600	Vetro / Cieca	2009202
				Cieca / Cieca	2009203
		600	800	Vetro / Cieca	2009204
				Cieca / Cieca	2009209
		800	800	Vetro / Cieca	2009206
				Cieca / Cieca	2009211
42U	2190	600	600	Vetro / Cieca	2009214
				Cieca / Cieca	2009215
		600	800	Vetro / Cieca	2009213
				Cieca / Cieca	2009212
		800	800	Vetro / Cieca	2009229
				Cieca / Cieca	2009200



Unità	Altezza	Larghezza	Profondità	Porte	Grigio 7035
42U	2190	600	1000	Vetro / Cieca	2009207
				Cieca / Cieca	2009208
		800	1000	Vetro / Cieca	2009205
				Cieca / Cieca	2009201



GRUPPO VENTOLE

PASSACAVI

RIPIANI

BARRA DI ALIMENTAZIONE

PANNELLI CIECHI

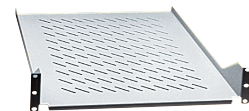
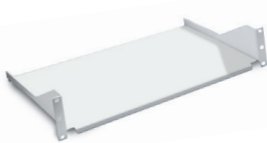


Gruppi ventole

Gruppi ventole		Codice
Gruppo di ventilazione a 2 ventole con termostato per armadi IP55 Parete	2 ventole	2011616
Gruppo di ventilazione a 2 ventole con termostato per armadi IP55 Pavimento e Datacenter	2 ventole	2011612

Passacavi e Gestione cablaggio

Passacavi e Gestione cablaggio		Codice
Pannello passacavi 19" 1U	Grigio	2011017
	Nero	2011018
Anello guida-cavo	Grigio	2011021



Ripiani standard - fissi ed estraibili

Ripiani standard - fissi ed estraibili	Grigio	Nero
Ripiani fissi 19" 2U fiss. anteriore Prof. 250	2011004	2011004N
Ripiani fissi 19" 2U fiss. anteriore Prof. 400	2011003	2011003N
Ripiani fissi 19" 2U fiss. su 4 montanti Prof. 470	2011079	2011079N
Ripiani fissi 19" 2U fiss. su 4 montanti Prof. 600	2011070	2011070N
Ripiani estraibili 19" 2U fiss. su 4 montanti Prof.480	2011019	2011019N
Ripiani estraibili 19" 2U fiss. su 4 montanti Prof.600	2011089	2011089N

Ripiani per datacenter - fissi ed estraibili

Ripiani per datacenter - fissi ed estraibili	Grigio	Nero
Ripiano fisso 19" 2U fiss. su 4 montanti Prof. 750	2011072	2011072N
Ripiano estraibile 19" 2U fiss. su 4 montanti Prof. 750	2011116	2011116N



Barre di Alimentazione

Barre di Alimentazione		Codice
Interruttore luminoso + protezione sovratensione	6 Prese	2011014
	8 Prese	2011164
Interruttore luminoso	6 Prese	2011120
	9 Prese	2011121
Interruttore magnetotermico	6 Prese	2011123
	12 Prese	2011125

Accessori e Pannelli

Accessori e Pannelli		Codice
Kit dadi a gabbia, conf. 50 pz		2011013
Pannelli ciechi	1U Grigio	2011005
	3U Grigio	2011007
	1U Nero	2011009
	3U Nero	2011027

UNMANAGED



Da ripiano		Codice
Switch 10/100 Base-TX	5 porte	2032001
	8 porte	2032002
Switch 10/100/1000 Base-T	5 porte	2032011
	8 porte	2032012



Fissaggio 19''		Codice
Switch 10/100/1000Base-T	16 porte	2032791
	24 porte	2032792

MANAGED



Da ripiano		Codice
Switch 10/100/1000 Base-T + 2 uplink Gigabit SFP per moduli fibra	8+2 porte	2032371



Fissaggio 19''		Codice
Switch 10/100/1000 Base-T + 2/4 uplink Gigabit SFP per moduli fibra	16+2 porte	2032254

POE



Unmanaged		Codice
Switch 10/100 Base-TX + 2 uplink Gigabit TP/SFP	8 PoE at/af	2032274
Switch 10/100/1000Base-T + 2 uplink Gigabit TP	8 PoE at/af	2032275



Unmanaged		Codice
Switch 10/100/1000 Base-T + 2 uplink Gigabit SFP	16 PoE at/af	2032359
	24 PoE at/af	2032360



Layer 2		Codice
Switch 10/100/1000 Base-T + 2 uplink Gigabit SFP	8 PoE at/af	2032256
	16 PoE at/af	2032282
	24 PoE at/af	2032258

CONVERTER



Media converter		Codice
Media converter rame 10/100 Base-TX a fibra 100Base-FX	ST-MM	2032066
	SC-MM	2032067
	SC-SM	2032065
Media converter rame 10/100/1000 Base-T a fibra 1000 Base-X	SC-MM	2032885
	SC-SM	2032887



Moduli SFP		Codice
Modulo fibra MiniGbic per switch con porta SFP 1000Base-X	Fibra MM	2032048
	Fibra SM	2032049

ACCESS POINT



Da incasso		Codice
Access point da incasso 11ax 3000 Mbps, PoE+	2,4 e 5 GHz	2033024



Da soffitto/parete		Codice
Access point da soffitto 11ax 3000 Mbps, PoE+	2,4 e 5 GHz	2032687



Da soffitto/parete		Codice
Access point da soffitto 11be 5100 Mbps, PoE+	2,4 e 5 GHz	2033062



Fast Ethernet		Codice
Switch 10/100 Base-TX	5 porte	2032152
	8 porte	2032153
Switch 10/100 Base-TX + 1 uplink fibra SC	4+1 porte	2032186

Gigabit Ethernet		Codice
Switch 10/100/1000 Base-T	5 porte	2032170
	8 porte	2032171
Switch 10/100/1000 Base-T + 2 uplink Gigabit SFP	8+2 porte	2032281



Gigabit Ethernet		Codice
Switch 10/100/1000 Base-T	8 porte	2032158

Gigabit Ethernet con porte SFP		Codice
Switch 10/100/1000 Base-T + 2/4 uplink Gigabit SFP	8+2 porte	2032245
	16+4 porte	2032239



Fast Ethernet Unmanaged		Codice
Switch 10/100 Base-TX + 1 uplink TP	4 PoE af/at	2032161
Switch 10/100 Base-TX + 1 uplink SFP	4 PoE af/at	2032163

Gigabit Ethernet Unmanaged		Codice
Switch 10/100/1000 Base-T + 2 uplink TP/SFP	4 PoE af/at	2032369
Switch 10/100/1000 Base-T + 2 uplink SFP	8 PoE af/at	2032374

Gigabit Ethernet Layer 2		Codice
Switch 10/100/1000 Base-T + 2 uplink SFP	8 PoE af/at	2032939
Switch 10/100/1000 Base-T + 4 uplink TP/SFP	16 PoE af/at	2032268



Media converter		Codice
Media converter rame 10/100 Base-TX a fibra 100 Base-FX o 100-X	SC-MM	2032168
	SFP	2032172
Media converter rame Gigabit a fibra 1000 Base-X	SFP	2032346

Moduli SFP		Codice
Modulo fibra MiniGbic per porta SFP 100 Base-X	Fibra MM	2032197
Modulo fibra MiniGbic per switch con porta SFP 1000 Base-X	Fibra MM	2032196
	Fibra SM	2032189



Da esterno IP55		Codice
Access point da esterno IP55, 802,11a/n/ac Wave2, antenna integrata da 14 dBi, PoE+	5 GHz	2032354

Da esterno IP67		Codice
Access point dual band 11ax 3000 Mbps, PoE+	2,4 e	2032686
	5 GHz	2032685
Kit 2 antenne omni-direzionali dual band		

UNMANAGED



1G da ripiano		Codice
Switch desktop 10/100/1000 Base-T	5 porte	2037011
Switch desktop 10/100/1000 Base-T	8 porte	2037012



1G 19"		Codice
Switch 10/100/1000Base-T	16 porte	2037791
Switch 10/100/1000Base-T	24 porte	2037792

MANAGED



1G Layer 2 da ripiano		Codice
Switch 10/100/1000 Base-T + 2 uplink Gigabit SFP	8+2 porte	2037371



10G Layer 2 19"		Codice
Switch 10/100/1000 Base-T + 4 uplink Gigabit SFP	24+4 porte	2037255

POE UNMANAGED



1G da ripiano		Codice
Switch 10/100/1000Base-T + 1 uplink Gigabit TP + SFP	4 PoE at/af	2037548
Switch 10/100/1000Base-T + 2 uplink Gigabit TP	8 PoE at/af	2037275
Switch 10/100/1000Base-T + 2 uplink Gigabit SFP	8 PoE at/af	2037850



1G 19"		Codice
Switch 10/100/1000Base-T + 2 uplink Gigabit combo TP/SFP	16 PoE at/af	2037359
Switch 10/100/1000Base-T + 2 uplink Gigabit combo TP/SFP	24 PoE at/af	2037360

POE MANAGED



1G Layer 2 da ripiano		Codice
Switch 10/100/1000Base-T + 2 uplink Gigabit SFP	8 PoE at/af	2037256



1G Layer 2 19"		Codice
Switch 10/100/1000Base-T + 2 uplink Gigabit combo TP/SFP	16 PoE at/af	2037282
Switch 10/100/1000Base-T + 4 uplink Gigabit combo TP/SFP	24 PoE at/af	2037250

CONVERTER



Mini-GBIC 1G		Codice
Modulo fibra MiniGbic per switch con porta SFP 1000 Base-X	MM 550mt	2037048



Mini-GBIC 1G		Codice
Modulo fibra MiniGbic per switch con porta SFP 1000 Base-X	SM 20Km	2037049

INDUSTRIAL

POE UNMANAGED



100M		Codice
Switch 10/100 Base-TX + 1 uplink TP	4 PoE af/at	2037161
Switch 10/100 Base-TX	8 PoE af/at	2037162
Switch 10/100 Base-TX + 2 uplink Gigabit (1TP, 1 SFP)	8 PoE af/at	2037989

1G		Codice
Switch 10/100/1000 Base-T + 2 uplink Gigabit (1TP, 1 SFP)	4 PoE af/at	2037369
Switch 10/100/1000 Base-T + 2 uplink SFP	8 PoE af/at	2037374

POE MANAGED



1G Layer 2		Codice
Switch 10/100/1000 Base-T + 2 uplink SFP	4 PoE af/at	2037418
Switch 10/100/1000 Base-T + 2 uplink SFP	8 PoE af/at	2037939

1G Layer 2		Codice
Switch 10/100/1000 Base-T + 2 uplink SFP	16 PoE af/at	2037268

CONVERTER



Mini-GBIC 1G		Codice
Modulo fibra MiniGbic per switch con porta SFP 1000 Base-X	MM 550mt	2037196

Mini-GBIC 1G		Codice
Modulo fibra MiniGbic per switch con porta SFP 1000 Base-X	SM 20Km	2037189

ACCESSORI

POE INJECTOR



POE Injector 30W	Codice
Injector 10/100/1000 Base-T PoE+ IEEE 802.3at	2037290

POE Injector 60W	Codice
Injector 10/100/1000 Base-T PoE++ IEEE 802.3bt	2037944

POE Injector 90W	Codice
Injector 10/100/1000 Base-T PoE++ IEEE 802.3bt	2037382



Qubix S.p.A.
networking solutions

Via Canada, 22/A
35127 Padova - ITALY
Tel. +39 049 7801994
Fax +39 049 775667



www.qubix.it
info@qubix.it